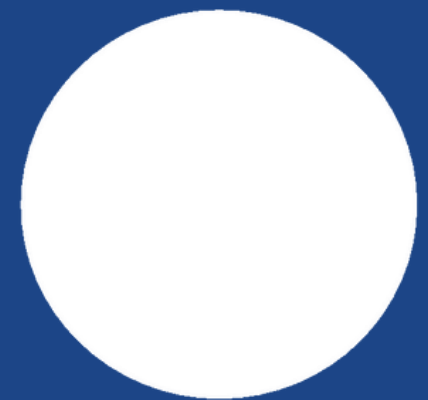


CADERNOS DE PROMOÇÃO DA SAÚDE



**Saúde
Pública
Carioca**

RACISMO FAZ MAL À SAÚDE

A IMPORTÂNCIA DO PREENCHIMENTO DO QUESITO RAÇA/COR.



**SUPERINTENDÊNCIA DE PROMOÇÃO DA SAÚDE - SPS
COORDENAÇÃO DE POLÍTICAS E AÇÕES INTERSETORIAIS - CPAI
IMPLEMENTAÇÃO DO PROGRAMA MUNICIPAL DE SAÚDE INTEGRAL DA POPULAÇÃO
NEGRA - PMSIPN**

**FORTALECER O DEBATE DA SAÚDE DA POPULAÇÃO NEGRA COM
OS PROFISSIONAIS DE SAÚDE NOS TERRITÓRIOS DAS
COORDENAÇÕES DE ÁREAS PROGRAMÁTICAS**



**PROVOCAR
REFLEXÕES NOS
PROFISSIONAIS DE
SAÚDE SOBRE A
IMPORTÂNCIA DO
QUESITO
RAÇA/COR NOS
FORMULÁRIOS DE
SAÚDE DA SMS-RJ**

**SUSCITAR O DEBATE
DO RACISMO
INSTITUCIONAL
COMO UM
DETERMINANTE
SOCIAL DE SAÚDE E
EM UMA BARREIRA DE
ACESSO AOS
SERVIÇOS DE SAÚDE**

**ESTIMULAR A
SOCIEDADE CIVIL
SOBRE A
IMPORTÂNCIA DA
AUTODECLARAÇÃO
DO QUESITO
RAÇA/COR/ ETNIA
NOS FORMULÁRIOS E
SISTEMAS DE
INFORMAÇÃO DA
SMS-RJ**



O ACOLHIMENTO DOS USUÁRIOS NOS SERVIÇOS DE SAÚDE POSSUI ALGUMAS DIMENSÕES, MAS ESTAS SEMPRE IMPLICAM NA PRÁTICA DE CUIDADO, QUE DEVE ACONTECER DESDE A COLETA E PREENCHIMENTO DE INFORMAÇÕES, ATÉ OS ENCAMINHAMENTOS QUE SE SEGUIRÃO NO PROCESSO DO CUIDADO.

A COLETA ADEQUADA E CUIDADOSA DO QUESITO RAÇA/COR NAS FICHAS, PRONTUÁRIOS, CADASTROS E DEMAIS FORMULÁRIOS DA SAÚDE DEVEM SER ENTENDIDAS COMO DADOS TÃO RELEVANTES NA IDENTIFICAÇÃO DOS USUÁRIOS DOS SERVIÇOS, QUANTO OUTRAS QUE SEGUIRÃO NO CUIDADO, COMO IDADE, DOMICÍLIO E QUEIXA PRINCIPAL. ALÉM DISSO, PROMOVE O FORTALECIMENTO DOS PRINCÍPIOS DO SUS COMO **A INTEGRALIDADE E A EQUIDADE.**

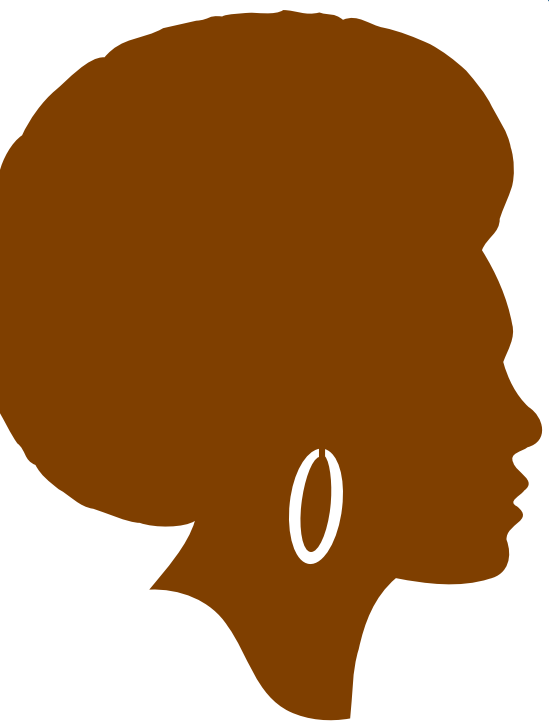


**LEI MUNICIPAL Nº 4.930
DE 22 DE OUT. DE 2008**

**INCLUSÃO
DO QUESITO RAÇA NOS
FORMULÁRIOS DE INFORMAÇÕES
EM SAÚDE DO MRJ, TORNANDO SEU
PREENCHIMENTO OBRIGATÓRIO**

**PORTARIA GM Nº 344, DE
01 DE FEVEREIRO DE 2017**

**PREENCHIMENTO OBRIGATÓRIO
DO QUESITO RAÇA/COR NOS
FORMULÁRIOS DOS SISTEMAS DE
INFORMAÇÃO EM SAÚDE EM
ÂMBITO NACIONAL**



O IBGE IDENTIFICA O BRASILEIRO, SEGUNDO A RAÇA/COR, DA SEGUINTE FORMA:

PRETA, BRANCA, PARDA, AMARELA E INDÍGENA



COR PRETA

DESCENDENTES DE AFRICANOS/AFRO-BRASILEIROS

COR PARDA

DESCENDENTES DE INDIVÍDUOS DE COR, RAÇA/ETNIAS DE DIFERENTES MISCIGENAÇÕES

COR BRANCA

DESCENDENTES DE EUROPEUS OCIDENTAIS

COR AMARELA

DESCENDENTES DE ASIÁTICOS/ORIENTAIS

RAÇA/ETNIA INDÍGENA

DESCENDENTES DE POVOS ORIGINÁRIOS/INDÍGENAS

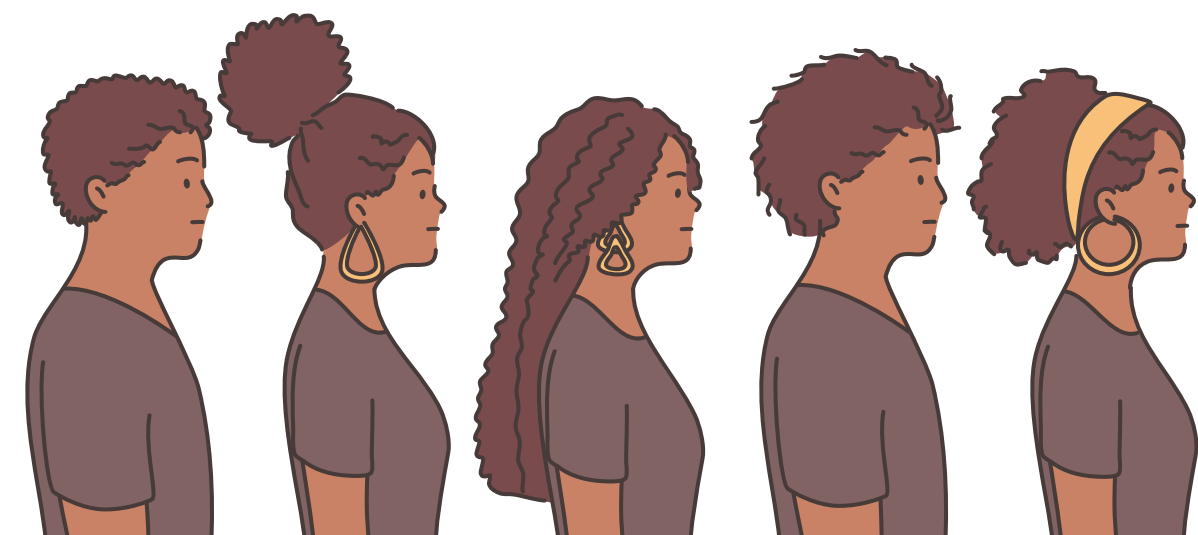


A AUTODECLARAÇÃO É O MÉTODO DE IDENTIFICAÇÃO DA RAÇA, COR/ETNIA DA POPULAÇÃO UTILIZADO PELO IBGE E DEFINIDO NA LEI MUNICIPAL Nº 4.930 DE 22 DE OUTUBRO DE 2008 E NA PORTARIA GM Nº 344 DE 01 DE FEVEREIRO DE 2017.

POR QUE A AUTODECLARAÇÃO?

ALÉM DE SER UM MÉTODO PADRONIZADO NO PAÍS INTEIRO PELO IBGE, A AUTODECLARAÇÃO PRECISA SER UMA FORMA DE CUIDADO DO USUÁRIO.

ESSA PERGUNTA PODE PROMOVER A ABERTURA DE DIÁLOGO EM QUE ESTE POSSA FALAR DAS PERCEPÇÕES QUE TÊM SOBRE SI, SUA AUTOESTIMA E SUAS EXPERIÊNCIAS SUBJETIVAS FRENTE A MANEIRA COMO SE AUTODECLARA EM RELAÇÃO A SUA RAÇA/COR.



E QUAIS SITUAÇÕES NÃO SERÁ POSSÍVEL PREENCHER O DADO, A PARTIR DA AUTODECLARAÇÃO?

A LEI MUNICIPAL Nº 4.930/2008 E A PORTARIA NACIONAL Nº 344/2017 DISPÕEM:

RECÉM-NASCIDOS

ÓBITOS

USUÁRIOS IMPOSSIBILITADOS PARA AUTODECLARAÇÃO

CABERÁ AOS FAMILIARES OU RESPONSÁVEIS A DECLARAÇÃO DA COR OU PERTENCIMENTO ÉTNICO-RACIAL.

DISPÕE AINDA QUE NOS CASOS EM QUE NÃO HOUVER RESPONSÁVEL, OS PROFISSIONAIS DE SAÚDE REALIZARÃO O PREENCHIMENTO DO CAMPO RAÇA/COR.



POR QUE PERGUNTAR A COR, NÃO É SÓ OLHAR?

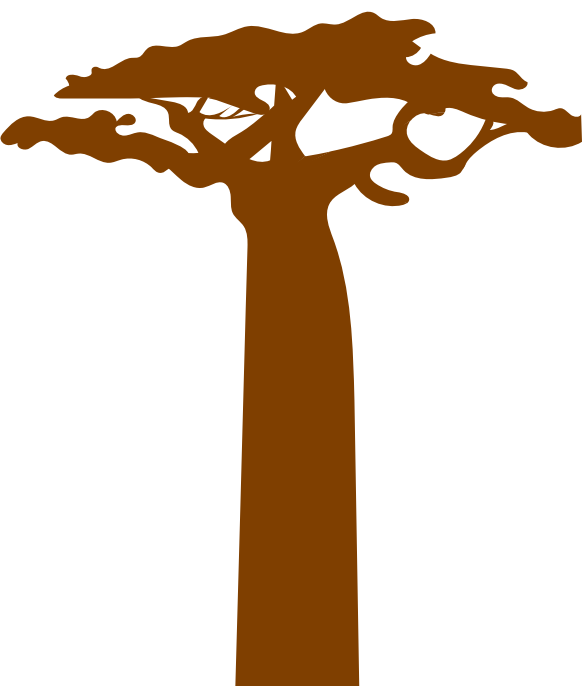
É UM ATO RACISTA QUANDO SE PERGUNTA A COR DE UMA PESSOA NEGRA?

E SE O USUÁRIO DO SERVIÇO SE INCOMODAR COM A PERGUNTA?

A SAÚDE É CONSTRUÍDA NO ENCONTRO DO PROFISSIONAL COM O USUÁRIO. DESSA FORMA É ESTABELECIDO UM SENTIMENTO DE CONFIANÇA QUE PERMITE CONSEGUIR AS INFORMAÇÕES DE FORMA MAIS TRANQUILA E SEM DESCONFIANÇA

EXPLIQUE A IMPORTÂNCIA DO PREENCHIMENTO DO QUESITO PARA A CONSTRUÇÃO DE POLÍTICAS PÚBLICAS VOLTADAS PARA A GARANTIA DO DIREITO À CIDADANIA

ALGUNS USUÁRIOS PODEM APRESENTAR RESISTÊNCIAS. NESTE CASO, NÃO SE ESQUEÇA QUE PESSOAS PODEM TER SOFRIDO DISCRIMINAÇÃO E RACISMO. REFORÇANDO A IMPORTÂNCIA DE UM ATENDIMENTO EMPÁTICO E PACIENTE



**ENTENDER O PERFIL DA
POPULAÇÃO ATENDIDA
NO TERRITÓRIO E
IDENTIFICAR A
PREVALÊNCIA DE
ALGUNS AGRAVOS QUE
DETERMINAM
DIRETAMENTE A SAÚDE
DA POPULAÇÃO NEGRA**

**COMPREENDENDO
ESSAS INFORMAÇÕES É
POSSÍVEL MODIFICAR
NOSSAS PRÁTICAS E
REPENSAR A
ORGANIZAÇÃO DO
SERVIÇO PARA
ATENDIMENTO
EQUÂNIME E INTEGRAL**

**ESSENCIAL PARA O
PLANEJAMENTO E
GERENCIAMENTO DO
TRABALHO NAS
UNIDADES, NA
MEDIDA QUE AUXILIA
NA CONSTRUÇÃO E NO
ACOMPANHAMENTO
DOS INDICADORES DE
SAÚDE**



A POLÍTICA NACIONAL DE SAÚDE INTEGRAL DA POPULAÇÃO NEGRA (PNSIPN), INSTITUÍDA PELA PORTARIA N° 992 DE 13 DE MAIO DE 2009



DIRETRIZES GERAIS DA PNSIPN : EQUIDADE E ENFRENTAMENTO AO RACISMO NO SUS

INCLUSÃO DOS TEMAS RACISMO E SAÚDE DA POPULAÇÃO NEGRA NOS PROCESSOS DE FORMAÇÃO E EDUCAÇÃO PERMANENTE DOS TRABALHADORES DA SAÚDE E NO EXERCÍCIO DO CONTROLE SOCIAL NA SAÚDE

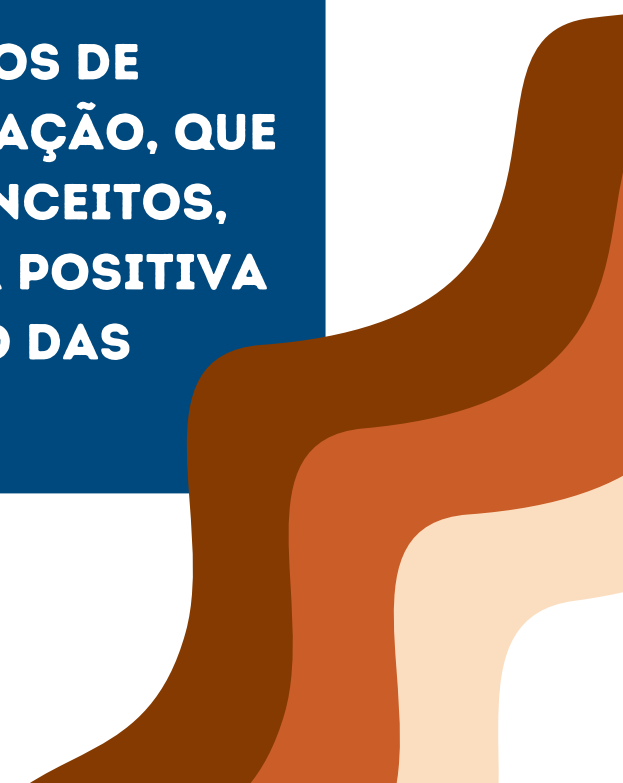
AMPLIAÇÃO E FORTALECIMENTO DA PARTICIPAÇÃO DO MOVIMENTO SOCIAL NEGRO NAS INSTÂNCIAS DE CONTROLE SOCIAL DAS POLÍTICAS DE SAÚDE, EM CONSONÂNCIA COM OS PRINCÍPIOS DA GESTÃO PARTICIPATIVA DO SUS, ADOTADOS NO PACTO PELA SAÚDE

INCENTIVO À PRODUÇÃO DO CONHECIMENTO CIENTÍFICO E TECNOLÓGICO EM SAÚDE DA POP. NEGRA

PROMOÇÃO DO RECONHECIMENTO DOS SABERES E PRÁTICAS POPULARES DE SAÚDE, INCLUINDO AQUELES PRESERVADOS PELAS RELIGIÕES DE MATRIZES AFRICANAS

IMPLEMENTAÇÃO DO PROCESSO DE MONITORAMENTO E AVALIAÇÃO DAS AÇÕES PERTINENTES AO COMBATE AO RACISMO E À REDUÇÃO DAS DESIGUALDADES ÉTNICO-RACIAIS NO CAMPO DA SAÚDE NAS DISTINTAS ESFERAS DE GOVERNO

DESENVOLVIMENTO DE PROCESSOS DE INFORMAÇÃO, COMUNICAÇÃO E EDUCAÇÃO, QUE DESCONSTRUAM ESTIGMAS E PRECONCEITOS, FORTALEÇAM UMA IDENTIDADE NEGRA POSITIVA E CONTRIBUAM PARA A REDUÇÃO DAS VULNERABILIDADES



RESOLUÇÃO SMS N° 1.298 DE 10 DE SETEMBRO DE 2007, COM O PRINCIPAL OBJETIVO DE OPERACIONALIZAR, JUNTO COM A SOCIEDADE CIVIL, A PNSIPN.

SISTEMATIZAR PROPOSTAS QUE VISEM À PROMOÇÃO DA EQUIDADE RACIAL NA ATENÇÃO À SAÚDE DA POPULAÇÃO NEGRA

APRESENTAR SUBSÍDIOS TÉCNICOS E POLÍTICOS VOLTADOS À MELHORIA DA ATENÇÃO À SAÚDE DA POPULAÇÃO NEGRA

ELABORAR E IMPLEMENTAR UM PLANO DE AÇÃO E MONITORAMENTO PARA INTERVENÇÃO PELAS DIVERSAS INSTÂNCIAS E ÓRGÃOS DO SUS

FOMENTAR E PARTICIPAR DE INICIATIVAS INTERSETORIAIS RELACIONADAS COM A SAÚDE DA POPULAÇÃO NEGRA



"PROMOVER A IGUALDADE RACIAL NÃO É RESPONSABILIDADE SÓ DO MOVIMENTO NEGRO OU DO ESTADO BRASILEIRO, MAS DE TODOS. A RESPONSABILIDADE É COLETIVA, TODOS DEVEM SENTIR-SE MOTIVADOS A REALIZAR AÇÕES, POR MENORES QUE SEJAM, EM PROL DO PAÍS QUE QUEREMOS: UM BRASIL SEM POBREZA E SEM DISCRIMINAÇÃO."

LUIZA BAIROS.

