



PRESTAÇÃO DE CONTAS 2017: *2º Quadrimestre*

SMS RIO

Anexos partes 3 e 4

Câmara de Vereadores do Rio de Janeiro, dezembro de 2017





PRODUÇÃO AMBULATORIAL

PARTE 3

tabnet.rio.rj.gov.br/cgi-bin/dh?sia/definicoes/producao_2008.def

Consulta Judicial e E... Sistema de Apoio ar

 Secretaria Municipal de Saúde 

[reformular a consulta](#) | [página inicial](#)

Produção Ambulatorial de Procedimentos da Tabela Unificada - MS/SMS/Rio de Janeiro

Linha	Coluna	Conteúdo
AREAS RJ (caps)	Tipo Estabelecimento SUS	VI.Aprovado
Estabel-CNES-RJ	Prod.Aprovada/Não	Qtd.Aprovada
Estabel-NOME-RJ	Mês Cobrança	Qtd.Apresentada
Tipo Unidade SMS	Quad. Cobrança	VI.Apresentado

Períodos Disponíveis

Ago/2017
Jul/2017
Jun/2017
Mai/2017

Seleções Disponíveis

AREAS RJ (caps)	Todas as categorias ignorado nao informado CAP10
Estabel-CNES-RJ	Todas as categorias ignorado 2269295 SMS CMS CLEMENTINO FRAGA - AP 33 2269309 SMS CMS CARLOS CRUZ LIMA - AP 33
Estabel-NOME-RJ	Todas as categorias ignorado SMS CF DINIZ BATISTA DOS SANTOS - AP 31 ABBR
Tipo Unidade SMS	Todas as categorias ignorado nao informado CENTRO DE ATENCAO PSICOSSOCIAL Todas as categorias

AP 1.0

Regiões Administrativas

I RA - PORTUÁRIA:

(Caju, Gamboa, Santo Cristo e Saúde)

II RA - CENTRO

(Centro, Glória e Lapa)

III RA RIO COMPRIDO

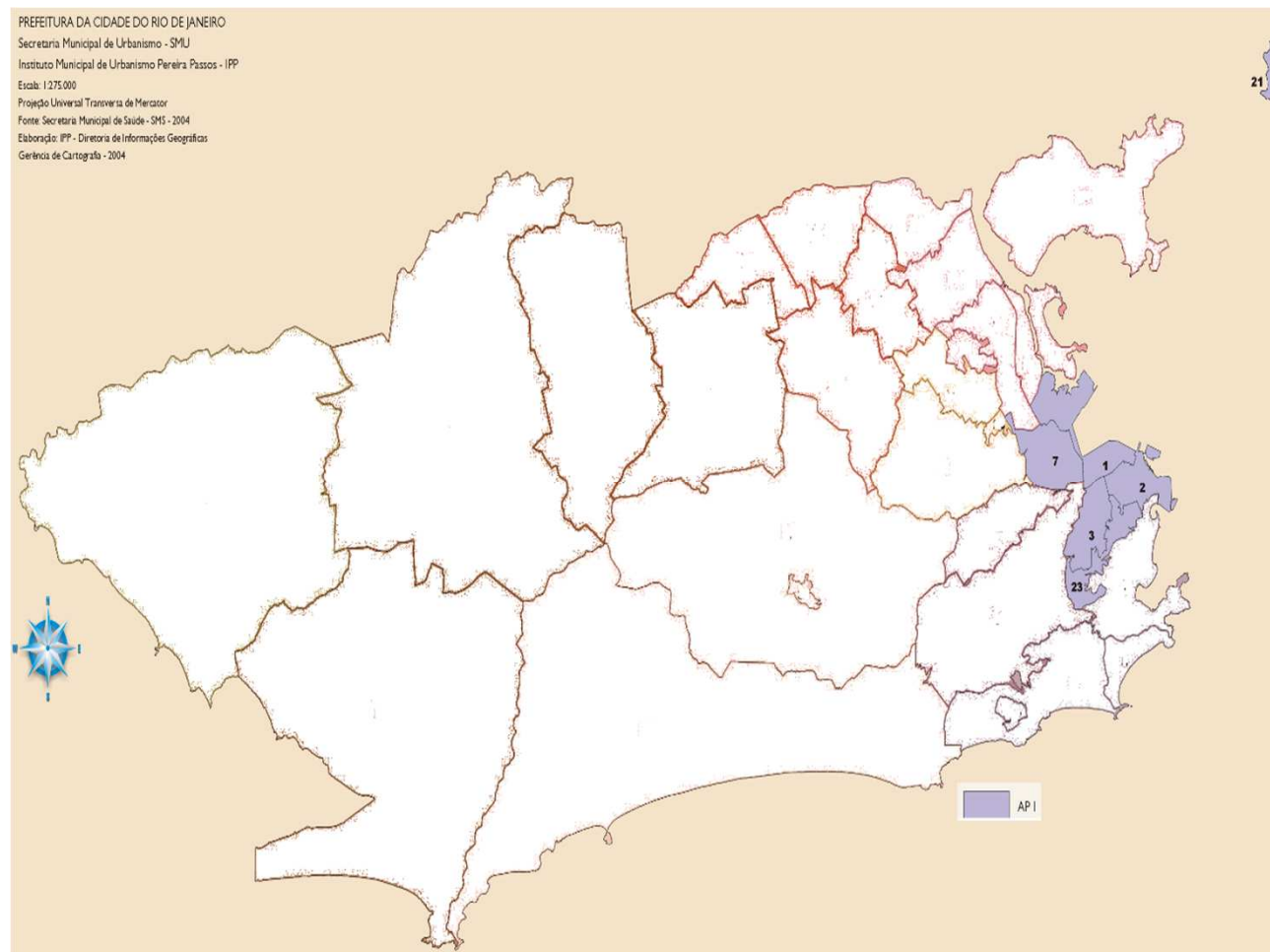
(Catumbi, Cidade Nova, Estácio e Rio Comprido)

XVII RA - SÃO CRISTOVÃO

(Benfica, Mangueira, São Cristóvão e Vasco da Gama)

XXI RA - PAQUETÁ

XXIII RA - SANTA TERESA



PRODUÇÃO AMBULATORIAL AP 1.0 - QUANTIDADE APRESENTADA - 2º QUADRIMESTRE 2013-2017 - REDE MUNICIPAL								
UNIDADE	2ºQuadr. 2013	2ºQuadr. 2014	2ºQuadr. 2015	2ºQuadr. 2016	2ºQuadr. 2017	Variação 2º Q 2016-2017		
						nº de procedimentos	%	
CF DONA ZICA	66.358	46.887	66.293	61.767	32.447	-29.320	-47%	↓
CF ESTACIO DE SA	38.195	22.600	33.838	49.830	49.627	-203	0%	↓
CF ESTIVADORES	NA	NA	NA	NA	20.677	NA	NA	NA
CF MEDALHISTA OLIM MAURICIO SILVA	NA	NA	NA	NA	68.371	NA	NA	NA
CF MEDALHISTA OLIMPICO RICARDO LUCARELLI	NA	NA	NA	NA	72.420	NA	NA	NA
CF NELIO DE OLIVEIRA	NA	8.600	24.363	18.782	18.615	-167	-1%	↓
CF SERGIO V DE MELLO/RODOLFO FERNANDES	102.855	42.128	95.214	107.578	93.022	-14.556	-14%	↓
CMS ERNANI AGRICOLA	62.008	51.099	65.337	64.517	49.849	-14.668	-23%	↓
CMS ERNESTO ZEFERINO TIBAU JR	174.912	102.063	118.140	121.927	38.375	-83.552	-69%	↓
CMS FERN A BRAGA LOPES CAJU	123.060	87.198	85.940	61.901	52.235	-9.666	-16%	↓
CMS JOSE MESSIAS DO CARMO	114.346	89.001	96.843	68.072	34.293	-33.779	-50%	↓
CMS LAPA	20.416	11.588	9.877	13.511	6.113	-7.398	-55%	↓
CMS MANOEL ARTHUR VILLABOIM	56.816	51.099	65.337	64.517	18.759	-45.758	-71%	↓
CMS MARCOLINO CANDAU	111.565	41.433	53.802	52.765	24.456	-28.309	-54%	↓
CMS OSWALDO CRUZ	128.663	101.674	116.875	109.098	41.328	-67.770	-62%	↓
CMS SALLES NETTO	27.210	22.043	28.726	29.339	51.953	22.614	77%	↑
CMS SAO FRANCISCO DE ASSIS	21.378	22.043	28.726	29.339	8.983	-20.356	-69%	↓
POLIC ANTONIO RIBEIRO NETTO	104.825	100.721	146.268	70.429	29.294	-41.135	-58%	↓
PS CASS	4.568	4.633	5.158	5.056	3.121	-1.935	-38%	↓
Total	1.157.175	804.810	1.040.737	928.428	713.938	-375.958	-40%	↓

Fonte: SIA. TABNET Municipal, 2017. (*) Os campos preenchidos com NA (Não se Aplica) são relativos às unidades que foram fechadas, total ou parcialmente, ou que não existiam nos períodos analisados, quais sejam: 2º quadrimestres de cada ano.

PRODUÇÃO AMBULATORIAL AP 1.0 - QUANTIDADE APRESENTADA - SÉRIE HISTÓRICA 2008-2016 - REDE MUNICIPAL									
UNIDADE	2008	2009	2010	2011	2012	2013	2014	2015	2016
CF DONA ZICA	NA	NA	2.169	45.637	60.952	124.543	127.614	173.144	156.025
CF ESTACIO DE SA	NA	NA	NA	10.780	9.327	77.868	64.165	85.441	151.413
CF ESTIVADORES	NA	NA	NA	NA	NA	NA	NA	NA	10.705
CF MEDALHISTA OLIM MAURICIO SILVA	NA	NA	NA	NA	NA	NA	NA	NA	5.923
CF MEDALHISTA OLIMPICO RICARDO LUCARELLI	NA	NA	NA	NA	NA	NA	NA	NA	9.328
CF NELIO DE OLIVEIRA	NA	NA	NA	NA	NA	NA	25.441	62.776	55.448
CF SERGIO V DE MELLO/RODOLFO FERNANDES	NA	NA	NA	3.191	111.263	204.616	176.222	259.828	281.335
CMS ERNANI AGRICOLA	169.344	134.615	164.877	196.814	133.492	192.087	142.539	183.326	153.511
CMS ERNESTO ZEFERINO TIBAU JR	100.699	74.293	66.470	223.219	172.096	422.463	306.530	269.048	252.754
CMS FERN A BRAGA LOPES CAJU	1.686	0	0	37.292	71.211	217.391	245.168	343.960	305.218
CMS JOSE MESSIAS DO CARMO	81.652	119.238	135.832	179.963	121.910	248.112	229.551	242.651	179.310
CMS LAPA	NA	NA	NA	7.357	9.069	34.038	31.894	29.772	36.234
CMS MANOEL ARTHUR VILLABOIM	41.775	58.509	47.073	101.167	106.774	125.478	117.924	156.711	142.442
CMS MARCOLINO CANDAU	6.953	34.720	9.267	133.597	81.070	241.026	224.838	223.071	154.858
CMS OSWALDO CRUZ	332.058	108.458	99.314	168.358	135.875	238.673	214.492	217.977	194.813
CMS PROVIDENCIA	NA	NA	NA	NA	1.508	9.195	NA	NA	NA
CMS SALLES NETTO	108.849	85.289	68.095	71.416	56.185	58.459	154.975	256.456	225.398
CMS SAO FRANCISCO DE ASSIS	NA	NA	NA	2.165	12.443	53.845	62.513	80.177	66.496
POLIC ANTONIO RIBEIRO NETTO - AP 10	188.076	499.891	615.556	693.843	590.088	342.806	268.314	369.446	190.832
PS CASS - AP 10	NA	NA	NA	9.649	12.938	12.381	14.104	16.196	17.850
Total	1.031.092	1.115.013	1.208.653	1.884.448	1.686.201	2.602.981	2.406.284	2.969.980	2.589.893

Fonte: SIA. TABNET Municipal, 2017. (*) Os campos preenchidos com NA (Não se Aplica) são relativos às unidades que foram fechadas, total ou parcialmente, ou que não existiam nos períodos analisados, quais sejam: anos de 2008 a 2016.

PRODUÇÃO AMBULATORIAL AP 1.0 - HOSPITAIS MUNICIPAIS, UPA E CER - 2º QUADRIMESTRE 2013-2017								
UNIDADE	2ºQuadr. 2013	2ºQuadr. 2014	2ºQuadr. 2015	2ºQuadr. 2016	2ºQuadr. 2017	Variação 2º Q 2016-2017		
						nº de procedimentos	%	
CER - CENTRO	145.349	164.265	73.578	202.651	195.780	-6.871	-3%	↓
HOSP MUN BARATA RIBEIRO	70.078	77.172	49.209	60.505	36.017	-24.488	-40%	↓
HOSP MUN SOUZA AGUIAR	141.601	199.302	283.456	352.671	13.157	-339.514	-96%	↓
SMS MATERN FERNANDO MAGALHAES	41.539	51.115	53.139	37.654	14.413	-23.241	-62%	↓
SMS MATERN MARIA AMELIA B DE HOLLANDA	23.437	26.758	31.767	23.268	50.060	26.792	115%	↑
Total	422.004	518.612	491.149	676.749	309.427	-367.322	-54%	↓
Fonte: SIA, TABNET municipal, 2017. (*) Não inclui produção de unidades que foram fechadas no período								

PRODUÇÃO AMBULATORIAL AP 1.0 - HOSPITAIS, UPA E CER - SÉRIE HISTÓRICA 2008-2016 - REDE MUNICIPAL									
UNIDADE	2008	2009	2010	2011	2012	2013	2014	2015	2016
CER - CENTRO	NA	NA	NA	NA	345.056	477.575	474.124	189.410	551.952
HOSP MUN BARATA RIBEIRO	190.191	91.891	19.536	162.783	143.300	203.713	175.643	163.048	137.535
HOSP MUN SOUZA AGUIAR	968.594	847.682	904.922	874.303	666.658	440.637	605.663	882.565	706.104
MATERN FERNANDO MAGALHAES	78.831	81.004	125.467	138.678	96.059	133.066	138.074	132.493	88.756
MATERN MARIA AMELIA B DE HOLLANDA	NA	NA	NA	NA	20.127	57.598	80.669	97.571	74.791
MATERN OSWALDO NAZARETH	75.179	94.118	84.708	82.868	73.839	5.914	NA	NA	NA
PADI SOUZA AGUIAR - AP 10	NA	NA	NA	13.828	17.822	10.877	NA	NA	NA
Total	1.312.795	1.114.695	1.134.633	1.272.460	1.362.861	1.329.380	1.474.173	1.465.087	1.559.138
<p>Fonte: SIA. TABNET Municipal, 2017. (*) Os campos preenchidos com NA (Não se Aplica) são relativos às unidades que foram fechadas, total ou parcialmente, ou que não existiam nos períodos analisados, quais sejam: anos de 2008 a 2016.</p>									

PRODUÇÃO AMBULATORIAL: AP 2.1



AP 2.1

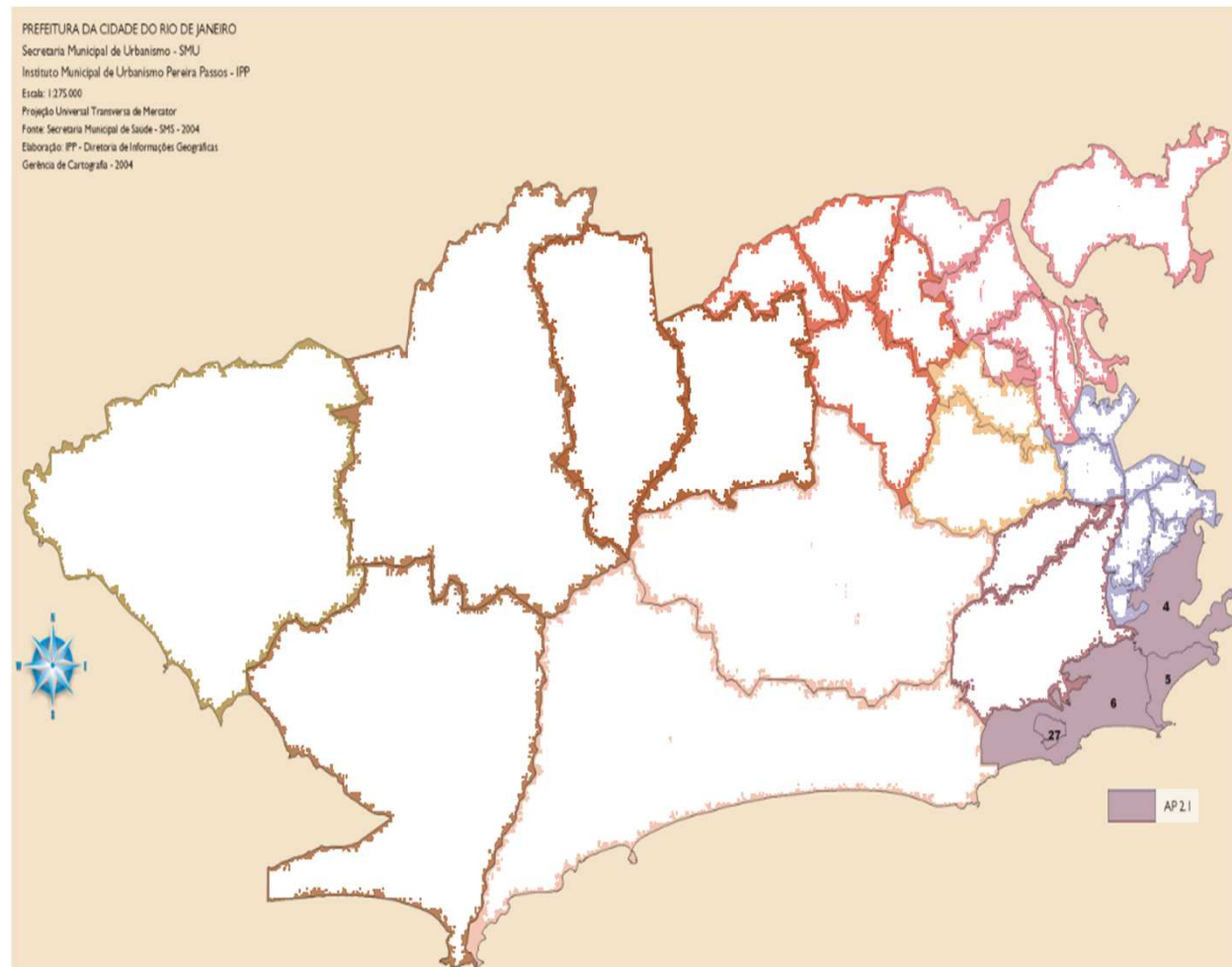
Regiões Administrativas

IV RA – BOTAFOGO (Botafogo, Catete, Cosme Velho, Flamengo, Humaitá, Laranjeiras e Urca)

V RA – COPACABANA
(Copacabana e Leme)

VI RA – LAGOA
(Gávea, Ipanema, Jardim Botânico, Lagoa, Leblon, São Conrado, Vidigal)

XXVII RA - ROÇINHA



PRODUÇÃO AMBULATORIAL AP 2.1 - QUANTIDADE APRESENTADA - 2º QUADRIMESTRE 2013-2017 - REDE MUNICIPAL								
UNIDADE	2ºQuadr. 2013	2ºQuadr. 2014	2ºQuadr. 2015	2ºQuadr. 2016	2ºQuadr. 2017	Variação 2º Q 2016-2017		
						nº de procedimentos	%	
CAPS FRANCO BASAGLIA	NA	NA	NA	12.765	7.596	-5.169	-40%	↓
CAPS MARIA DO SOCORRO SANTOS	15.898	11.737	4.257	12.589	12.073	-516	-4%	↓
CAPSI MAURICIO DE SOUSA	461	357	891	1.434	136	-1.298	-91%	↓
CF CANTAGALO PAVAO - PAVAOZINHO	37.964	41.975	50.263	54.857	52.274	-2.583	-5%	↓
CF MARIA DO SOCORRO / ROCINHA	195.189	119.759	137.300	122.673	128.865	6.192	5%	↑
CF RINALDO DE LAMARE	100.233	61.957	110.713	91.439	98.754	7.315	8%	↑
CF SANTA MARTA	61.740	44.358	55.128	49.360	48.762	-598	-1%	↓
CMS ALBERT SABIN	90.392	59.867	76.877	75.243	75.895	652	1%	↑
CMS CHAPEU MANG BABILONIA	25.254	16.400	27.077	25.624	28.400	2.776	11%	↑
CMS DOM HELDER CAMARA	147.179	80.917	130.263	108.887	65.406	-43.481	-40%	↓
CMS JOAO BARROS BARRETO	292.840	123.366	125.229	150.463	112.775	-37.688	-25%	↓
CMS MANOEL JOSE FERREIRA	165.078	83.855	105.887	123.839	147.689	23.850	19%	↑
CMS PINDARO DE C. RODRIGUES	229.371	194.499	208.372	193.135	72.782	-120.353	-62%	↓
CMS ROCHA MAIA	NA	NA	NA	NA	33.105	NA	NA	NA
CMS RODOLPHO PERISSE / VIDIGAL	76.557	50.366	54.713	55.301	62.744	7.443	13%	↑
CMS VILA CANOAS	16.933	12.059	14.904	14.670	10.313	-4.357	-30%	↓
POLICLÍNICA ROCHA MAIA	NA	NA	NA	NA	1.554	NA	NA	NA
Total	1.455.089	901.472	1.101.874	1.092.279	959.123	-167.815	-15%	↓

Fonte: SIA. TABNET Municipal, 2017. (*) Os campos preenchidos com NA (Não se Aplica) são relativos às unidades que foram fechadas, total ou parcialmente, ou que não existiam nos períodos analisados, quais sejam: 2º quadrimestres de cada ano.

PRODUÇÃO AMBULATORIAL AP 2.1 - QUANTIDADE APRESENTADA - SÉRIE HISTÓRICA 2008-2016 - REDE MUNICIPAL									
UNIDADE	2008	2009	2010	2011	2012	2013	2014	2015	2016
ADOLESCENTRO PAULO FREIRE	19.822	21.795	9.951	10.254	NA	NA	NA	NA	NA
CAPS FRANCO BASAGLIA	NA	NA	NA	NA	NA	NA	NA	NA	26.335
CAPS MARIA DO SOCORRO SANTOS	NA	NA	198	36.432	46.826	37.916	27.880	18.199	29.032
SMS CAPSI MAURICIO DE SOUSA	NA	NA	NA	NA	6.466	2.861	1.591	2.006	3.456
CF CANTAGALO PAVAO - PAVAOZINHO	NA	NA	3.845	51.791	76.392	102.300	110.460	124.054	155.434
CF MARIA DO SOCORRO / ROCINHA	NA	NA	22.772	189.343	252.594	407.195	367.453	387.052	324.583
CF RINALDO DE LAMARE	NA	NA	2.530	139.408	158.825	228.539	206.085	260.914	234.260
CF SANTA MARTA	NA	300	13.751	139.071	114.095	134.974	128.941	145.099	133.907
CMS ALBERT SABIN	41.251	60.755	44.643	121.696	152.191	197.013	188.923	205.698	194.376
CMS CHAPEU MANG BABILONIA	NA	NA	NA	23.436	33.762	53.309	48.181	68.694	75.834
CMS DOM HELDER CAMARA	102.570	50.429	116.329	137.312	203.182	275.265	237.145	288.619	251.492
CMS JOAO BARROS BARRETO	119.426	125.363	146.168	310.552	416.547	552.983	406.468	394.976	348.049
CMS MANOEL JOSE FERREIRA	110.202	111.156	88.580	255.837	253.357	340.595	249.238	267.763	334.520
CMS PINDARO DE C. RODRIGUES	162.194	120.480	221.716	414.740	424.679	499.620	409.260	452.688	428.107
CMS ROCHA MAIA	NA	NA	NA	NA	NA	NA	NA	NA	18.717
CMS RODOLPHO PERISSE / VIDIGAL	9.173	2.087	4.785	86.071	119.240	171.741	146.682	151.318	145.365
CMS VILA CANOAS	2.790	676	1.880	17.281	27.406	41.133	38.368	38.524	33.495
Total	567.428	493.041	677.148	1.933.224	2.285.562	3.045.444	2.566.675	2.805.604	2.736.962

Fonte: SIA. TABNET Municipal, 2017. (*) Os campos preenchidos com NA (Não se Aplica) são relativos às unidades que foram fechadas, total ou parcialmente, ou que não existiam nos períodos analisados, quais sejam: anos de 2008 a 2016.

PRODUÇÃO AMBULATORIAL AP 2.1 - HOSPITAIS MUNICIPAIS, UPA E CER - 2º QUADRIMESTRE 2013-2017								
UNIDADE	2ºQuadr. 2013	2ºQuadr. 2014	2ºQuadr. 2015	2ºQuadr. 2016	2ºQuadr. 2017	Variação 2º Q 2016-2017		
						nº de procedimentos	%	
CER - LEBLON	145.243	172.081	151.735	161.812	132.979	-28.833	-18%	↓
UPA 24H ROCINHA	104.149	97.356	105.543	46.918	94.438	47.520	101%	↑
HOSP MUN MIGUEL COUTO	197.169	198.535	185.942	196.264	164.685	-31.579	-16%	↓
HOSP MUN ROCHA MAIA	121.205	72.731	65.899	79.165	118.083	38.918	49%	↑
INST MUN PHILIPPE PINEL	10.276	6.150	4.184	2.883	6.041	3.158	110%	↑
PADI MIGUEL COUTO - AP 21	NA	NA	NA	NA	11.766	NA	NA	↑
Total	578.042	546.853	513.303	487.042	527.992	29.184	6%	↑

Fonte: SIA, TABNET municipal, 2017. (*) Os campos preenchidos com NA (não se aplica) referem-se a unidades que foram fechadas, total ou parcialmente, ou que não existiam no período analisado, qual seja: 2º quadrimestres de 2013 a 2017.

PRODUÇÃO AMBULATORIAL AP 2.1 - HOSPITAIS, UPA E CER - SÉRIE HISTÓRICA 2008-2016 - REDE MUNICIPAL									
UNIDADE	2008	2009	2010	2011	2012	2013	2014	2015	2016
CER - LEBLON	NA	NA	NA	NA	112.275	358.875	498.994	448.968	460.999
HOSP MUN MIGUEL COUTO	602.642	910.814	943.733	740.562	592.699	562.059	596.221	543.240	504.111
HOSP MUN ROCHA MAIA	115.330	460.573	479.393	523.889	451.207	319.395	198.515	205.443	206.714
INST MUN PHILIPPE PINEL	65.512	53.755	36.045	57.189	53.821	28.505	16.004	12.924	13.059
PADI MIGUEL COUTO - AP 21	NA	NA	NA	13.407	17.799	24.157	17.425	20.327	19.195
UPA 24H ROCINHA - AP 21	NA	NA	NA	197.813	197.357	201.240	279.867	307.441	239.630
Total	783.484	1.425.142	1.459.171	1.532.860	1.312.883	1.135.356	1.108.032	1.089.375	982.709
<p>Fonte: SIA. TABNET Municipal, 2017. (*) Os campos preenchidos com NA (Não se Aplica) são relativos às unidades que foram fechadas, total ou parcialmente, ou que não existiam nos períodos analisados, quais sejam: anos de 2008 a 2016</p>									

AP 2.2

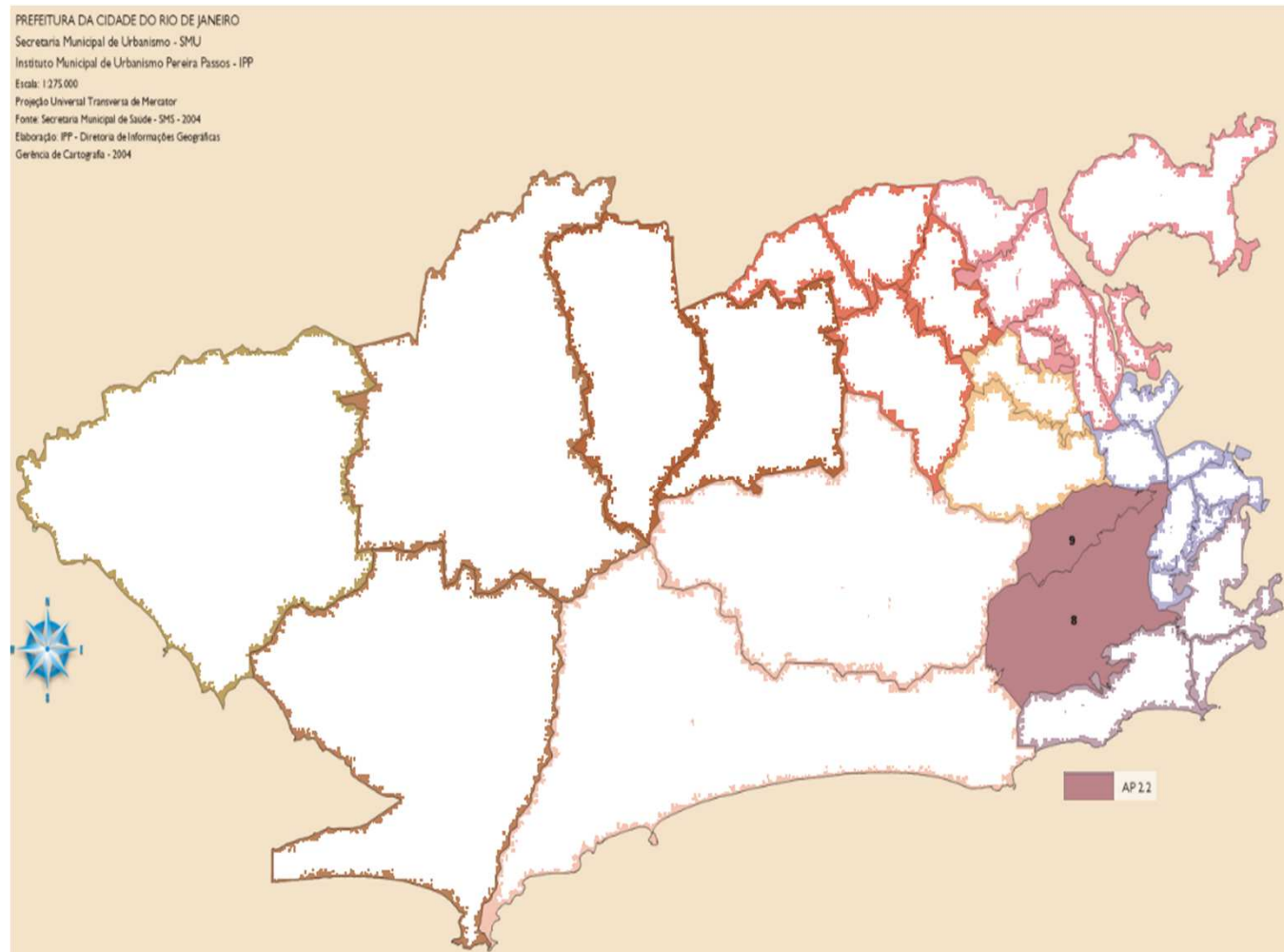
Regiões Administrativas

XVIII RA – TIJUCA

(Alto da Boa Vista, Praça da Bandeira e Tijuca)

IX RA - VILA ISABEL

(Andaraí, Grajaú, Maracanã e Vila Isabel)



PRODUÇÃO AMBULATORIAL AP 2.2 - QUANTIDADE APRESENTADA - 2º QUADRIMESTRE 2013-2017 - REDE MUNICIPAL								
UNIDADE	2ºQuadr. 2013	2ºQuadr. 2014	2ºQuadr. 2015	2ºQuadr. 2016	2ºQuadr. 2017	Variação 2º Q 2016-2017		
						nº de procedimentos	%	
CAPS AD MANE GARRINCHA	1.100	402	7.806	8.120	4.291	-3.829	-47%	↓
CF ANDARAI	NA	NA	NA	NA	57.614	NA	NA	NA
CF PEDRO ERNESTO	NA	NA	1.044	3.224	26.158	22.934	711%	↑
CMR OSCAR CLARK	109.981	174.365	231.284	174.306	228.412	54.106	31%	↑
CMS CARLOS FIGUEIREDO FILHO / BOREL	62.549	40.125	41.892	35.476	36.633	1.157	3%	↑
CMS CASA BRANCA	6.432	9.118	10.287	9.750	11.163	1.413	14%	↑
CMS HEITOR BELTRAO	49.979	89.336	82.812	77.337	59.806	-17.531	-23%	↓
CMS HELIO PELLEGRINO	NA	28.122	45.660	36.812	40.576	3.764	10%	↑
CMS JULIO BARBOSA	26.806	19.024	22.024	23.046	23.010	-36	0%	↓
CMS MARIA AUGUSTA ESTRELLA	55.742	56.343	70.278	67.512	48.757	-18.755	-28%	↓
CMS NICOLA ALBANO	41.441	31.306	40.558	38.182	35.418	-2.764	-7%	↓
CMS PARQUE V ISABEL/CF R DO TROVADOR	44.097	32.347	55.230	59.346	38.740	-20.606	-35%	↓
POLIC HELIO PELLEGRINO	226.585	28.122	45.660	36.812	105.226	68.414	186%	↑
Total	624.712	508.610	654.535	569.923	715.804	88.267	15%	↑

Fonte: SIA. TABNET Municipal, 2017. (*) Os campos preenchidos com NA (Não se Aplica) são relativos às unidades que foram fechadas, total ou parcialmente, ou que não existiam nos períodos analisados, quais sejam: 2º quadrimestres de cada ano.

PRODUÇÃO AMBULATORIAL AP 2.2 - QUANTIDADE APRESENTADA - SÉRIE HISTÓRICA 2008-2016 - REDE MUNICIPAL									
UNIDADE	2008	2009	2010	2011	2012	2013	2014	2015	2016
CAPS AD MANE GARRINCHA	NA	125	234	13.975	15.064	2.607	9.626	19.361	16.830
CF ANDARAI	NA	NA	NA	NA	NA	NA	NA	NA	2.474
CF PEDRO ERNESTO /INST GERON MIGUEL	NA	NA	NA	NA	NA	NA	NA	5.121	14.159
CMR OSCAR CLARK	309.502	292.228	418.316	299.502	251.261	454.663	526.763	580.286	519.227
CMS CARLOS FIGUEIREDO FILHO / BOREL	6.395	12.577	14.193	27.066	44.217	146.786	120.937	108.380	93.971
CMS CASA BRANCA	1.915	1.145	338	16.131	9.669	27.383	26.524	27.979	30.275
CMS HEITOR BELTRAO	113.259	98.941	115.599	169.184	174.258	191.439	208.718	225.799	178.383
CMS HELIO PELLEGRINO	NA	NA	NA	NA	NA	NA	46.054	118.461	100.275
CMS JULIO BARBOSA	20.018	27.417	22.976	13.437	4.865	72.985	53.247	57.925	61.388
CMS MARIA AUGUSTA ESTRELLA	59.497	72.767	123.415	153.035	93.078	219.752	150.444	209.781	157.828
CMS NICOLA ALBANO	26.930	33.377	18.336	26.136	5.067	107.346	94.298	114.232	98.720
CMS PARQUE V ISABEL/CF R DO TROVADOR	4.089	5.040	11.672	16.374	16.448	107.061	103.341	152.363	156.598
PACS ALTO DA BOA VISTA	NA	NA	NA	209	NA	NA	NA	NA	NA
POLIC HELIO PELLEGRINO	340.198	768.522	764.105	947.709	683.349	653.307	584.327	579.269	325.649
Total	881.803	1.312.014	1.488.950	1.668.783	1.282.212	1.980.722	1.914.653	2.174.475	1.722.314

Fonte: SAI. TABNET Municipal, 2017. (*) Os campos preenchidos com NA (Não se Aplica) são relativos às unidades que foram fechadas, total ou parcialmente, ou que não existiam nos períodos analisados, quais sejam: anos de 2008 a 2016.

PRODUÇÃO AMBULATORIAL AP 2.2 - HOSPITAIS MUNICIPAIS, UPA E CER - 2º QUADRIMESTRE 2013-2017

UNIDADE	2ºQuadr. 2013	2ºQuadr. 2014	2ºQuadr. 2015	2ºQuadr. 2016	2ºQuadr. 2017	Variação 2º Q 2016-2017		
						nº de procedimentos	%	
HOSP MUN DE GERIAT. E GER. MIG PEDRO	48.738	20.769	11.396	15.029	11.682	-3.347	-22%	↓
HOSP MUN JESUS	39.555	40.506	48.781	55.278	17.772	-37.506	-68%	↓
Total	88.293	61.275	60.177	70.307	29.454	-40.853	-58%	↓

Fonte: SIA, TABNET municipal, 2017.

PRODUÇÃO AMBULATORIAL, HOSPITAIS, UPA E CER, AP 2.2 - QUANTIDADE APRESENTADA - SÉRIE HISTÓRICA 2008-2016									
UNIDADE	2008	2009	2010	2011	2012	2013	2014	2015	2016
HOSP MUN JESUS	197.264	197.866	208.012	187.949	152.693	152.578	143.212	160.259	109.239
HOSP MUN DE GERIAT. E GER. MIG PEDRO	70.341	90.643	80.124	73.529	66.183	98.350	62.868	49.733	33.535
Total	267.605	288.509	288.136	261.478	218.876	250.928	206.080	209.992	142.774
Fonte: SIA, TABNET municipal, 2017.									

AP 3.1

Regiões Administrativas

X RA – Ramos

(Bonsucesso, Manguinhos, Olaria, Ramos)

XI RA – Penha

(Brás de Pina, Penha, Penha Circular)

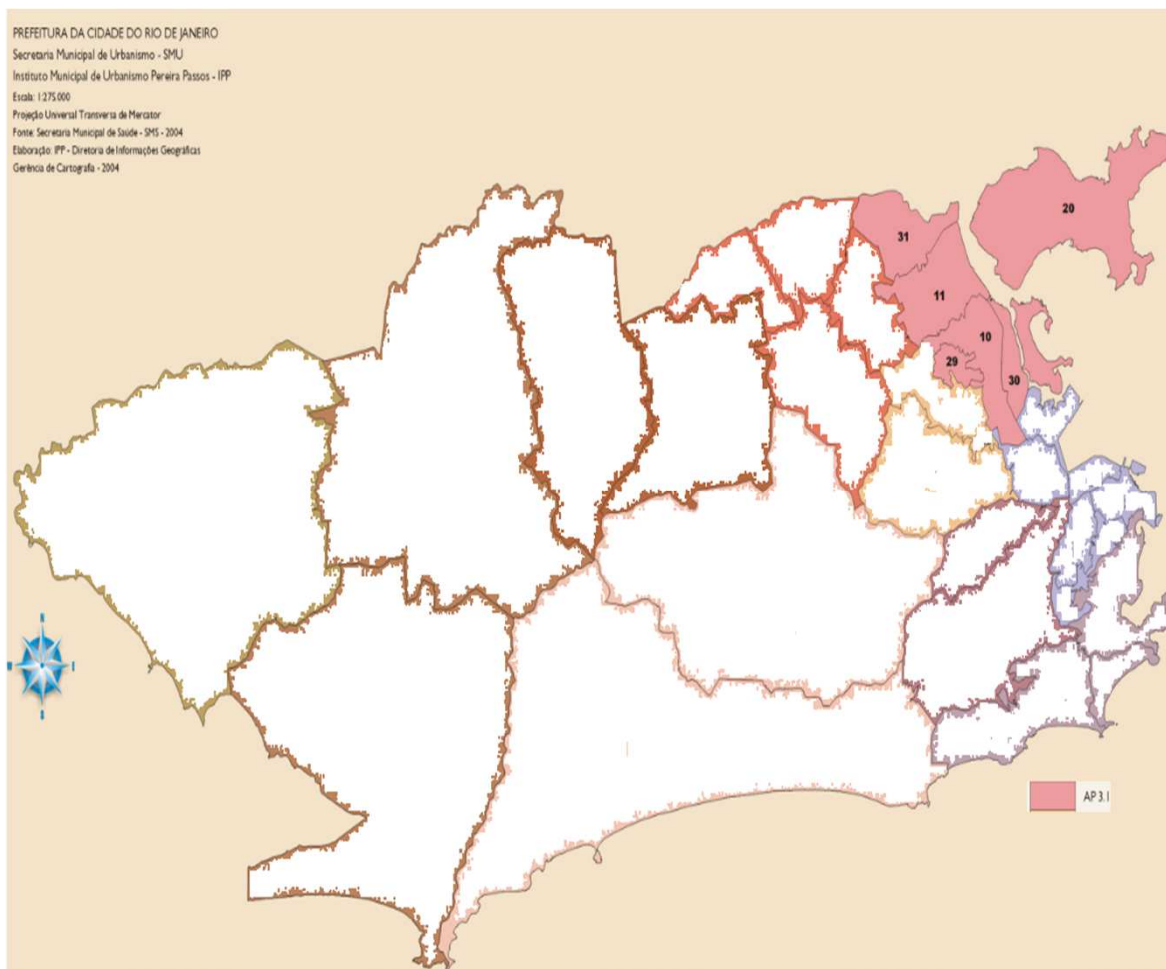
XX RA - Ilha do Governador

(Bancários, Cacuia, Cocotá, Freguesia, Galeão, Jardim Carioca, Jardim Guanabara, Moneró, Pitangueiras, Portuguesa, Praia da Bandeira, Ribeira, Tauá e Zumbi)

XXIX RA - Complexo do Alemão

XXX RA - Maré

XXXI RA - Vigário Geral



PRODUÇÃO AMBULATORIAL AP 3.1 - QUANTIDADE APRESENTADA - 2º QUADRIMESTRE 2013-2017 - REDE MUNICIPAL

UNIDADE	2ºQuadr. 2013	2ºQuadr. 2014	2ºQuadr. 2015	2ºQuadr. 2016	2ºQuadr. 2017	Variação 2º Q 2016-2017		
						nº de procedimentos	%	
CSE ESCOLA GERMANO SINVAL FARIA	NA	30.906	70.607	80.484	87.269	6.785	8%	NA
CAPS AD MIRIAM MAKEBA	NA	NA	2.104	10.592	4.549	-6.043	-57%	↓
CAPS CARLOS AUGUSTO DA S MAGAL	NA	NA	NA	NA	2.711	NA	NA	NA
CAPS ERNESTO NAZARETH	8.944	6.787	8.225	7.598	10.253	2.655	35%	↑
CAPS FERNANDO DINIZ	678	643	3.408	3.408	3.538	130	4%	↑
CAPS JOAO FERREIRA SILVA FILHO	7.697	9.432	3.186	10.346	9.277	-1.069	-10%	↓
CAPSI VISCONDE DE SABUGOSA	3.222	3.615	2.533	2.786	3.704	918	33%	↑
CF ALOYSIO AUGUSTO NOVIS	77.158	74.778	75.412	75.261	84.045	8.784	12%	↑
CF ASSIS VALENTE	85.946	52.715	82.226	90.166	90.501	335	0%	↑
CF AUGUSTO BOAL	96.151	60.162	86.496	89.174	74.690	-14.484	-16%	↓
CF EIDIMIR THIAGO DE SOUZA	NA	NA	NA	NA	76.212	NA	NA	NA
CF FELIPPE CARDOSO	106.660	95.507	137.920	183.653	173.602	-10.051	-5%	↓
CF JOAOSINHO TRINTA	76.196	69.149	69.668	69.910	49.222	-20.688	-30%	↓
CF KLEBEL DE OLIVEIRA ROCHA	NA	NA	NA	NA	61.951	NA	NA	NA
CF MARIA SEBASTIANA DE OLIVEIRA	82.563	49.354	72.259	80.742	70.767	-9.975	-12%	↓
CF NILDA CAMPOS DE LIMA	NA	NA	NA	NA	106.013	NA	NA	NA
CF PALMEIRAS	NA	NA	29.630	30.846	NA	NA	NA	NA
CF RODRIGO Y AGUILAR ROIG	43.507	30.289	49.116	45.813	41.797	-4.016	-9%	↓
CF VALTER FELISBINO DE SOUZA	NA	NA	NA	NA	83.137	NA	NA	NA
CF VICTOR VALLA	84.905	50.050	81.042	52.590	61.394	8.804	17%	↑
CF WILMA COSTA	NA	NA	NA	NA	91.932	NA	NA	NA
CF ZILDA ARNS	79.597	98.093	148.544	156.307	156.443	136	0%	↑
CMS ALEMAO	40.772	38.344	65.072	66.055	NA	NA	NA	NA
CMS AMERICO VELOSO	112.963	92.277	86.895	129.437	71.370	-58.067	-45%	↓
CMS CF ADIB JATENE / GUSTAVO CAPANEMA	78.442	47.989	62.206	92.885	100.103	7.218	8%	↑
CMS HEITOR DOS PRAZERES	80.622	61.309	71.907	85.532	66.028	-19.504	-23%	↓
CMS HELIO SMIDT	55.769	37.005	46.663	35.854	28.722	-7.132	-20%	↓
CMS IRACI LOPES	31.651	18.672	18.702	21.561	19.949	-1.612	-7%	↓
CMS JOAO CANDIDO	56.299	15.629	18.655	19.901	18.885	-1.016	-5%	↓
CMS JOSE BREVES DOS SANTOS	97.106	66.440	69.901	88.674	76.670	-12.004	-14%	↓
CMS MADRE TERESA DE CALCUTA	120.997	50.209	78.374	105.550	68.311	-37.239	-35%	↓
CMS MANGUINHOS	29.758	NA	NA	NA	NA	NA	NA	NA
CMS MÃª CRISTINA ROMA PAUGARTTEN	69.934	76.279	77.978	129.202	120.112	-9.090	-7%	↓
CMS NAGIB JORGE FARAH	111.808	112.867	138.491	111.773	145.092	33.319	30%	↑
CMS NECKER PINTO	92.180	36.291	34.493	58.164	46.307	-11.857	-20%	↓
CMS NEWTON ALVES CARDOSO	NA	NA	NA	NA	27.064	NA	NA	NA
CMS NOVA HOLANDA	36.747	30.332	37.576	32.501	30.368	-2.133	-7%	↓
CMS PARQUE ROYAL	36.493	16.205	21.603	27.818	26.811	-1.007	-4%	↓
CMS PARQUE UNIAO	34.298	24.134	22.265	18.408	13.442	-4.966	-27%	↓
CMS PAULINO WERNECK	NA	NA	NA	NA	21.505	NA	NA	NA
CMS SAMORA MACHEL	32.046	36.974	37.849	38.119	42.028	3.909	10%	↑
CMS SAO GODOFREDO / JOSE P FONTENELLE	55.559	66.440	69.901	88.674	41.015	-47.659	-54%	↓
CMS VILA DO JOAO	111.971	78.230	52.168	76.619	87.335	10.716	14%	↑
POLIC JOSE PARANHOS FONTENELLE - AP 31	163.021	52.749	99.388	158.405	96.017	-62.388	-39%	↓
POLIC NEWTON ALVES CARDOZO - AP 31	265.559	161.282	173.517	61.793	33.114	-28.679	-46%	↓
Total	2.467.219	1.720.231	2.135.373	2.356.117	2.435.986	-286.970	-12%	↓

Fonte: SIA. TABNET Municipal, 2017. (*) Os campos preenchidos com NA (Não se Aplica) são relativos às unidades que foram fechadas, total ou parcialmente, ou que não existiam nos períodos analisados, quais sejam: 2º quadrimestres de cada ano.

PRODUÇÃO AMBULATORIAL AP 3.1 - QUANTIDADE APRESENTADA - SÉRIE HISTÓRICA 2008-2016 - REDE MUNICIPAL									
UNIDADE	2008	2009	2010	2011	2012	2013	2014	2015	2016
CF VALTER FELISBINO DE SOUZA	NA	NA	NA	NA	NA	NA	NA	NA	24.311
CENTRO DE SAUDE ESCOLA GERMANO SINVAL FARIA	NA	NA	9.938	11.525	631.324	18.042	63.383	165.080	193.685
CAPS AD MIRIAM MAKEBA	NA	NA	NA	NA	NA	NA	1.187	12.521	31.193
CAPS CARLOS AUGUSTO DA S MAGAL	NA	NA	NA	NA	NA	NA	NA	NA	179
CAPS ERNESTO NAZARETH	28.982	31.387	31.268	36.279	37.984	23.233	19.397	21.471	23.889
CAPS FERNANDO DINIZ	11.334	11.774	12.104	17.475	14.079	2.109	1.979	7.116	10.634
CAPS JOAO FERREIRA SILVA FILHO	NA	NA	3.414	42.759	57.762	33.114	19.070	10.499	21.158
CAPSI VISCONDE DE SABUGOSA	NA	NA	NA	NA	NA	5.060	8.232	9.959	6.566
CF ALOYSIO AUGUSTO NOVIS	883	7.109	30.544	75.832	191.250	189.188	196.813	206.045	210.700
CF ASSIS VALENTE	NA	NA	NA	29.717	151.457	188.186	155.382	211.839	241.050
CF AUGUSTO BOAL	NA	NA	13.744	120.727	156.582	214.138	192.525	217.392	238.340
CF EIDIMIR THIAGO DE SOUZA	NA	NA	NA	NA	NA	NA	NA	NA	86.088
CF FELIPPE CARDOSO	NA	NA	NA	672.563	807.124	289.369	285.730	354.615	466.341
CF JOAOSINHO TRINTA	NA	NA	NA	NA	156.446	214.893	197.712	168.574	186.785
CF KLEBEL DE OLIVEIRA ROCHA	NA	NA	NA	NA	NA	NA	NA	NA	17.945
CF MARIA SEBASTIANA DE OLIVEIRA	NA	NA	24.131	52.898	128.600	159.694	137.357	187.970	208.963
CF NILDA CAMPOS DE LIMA	NA	NA	NA	NA	NA	NA	NA	NA	104.335
CF PALMEIRAS	NA	NA	NA	NA	NA	NA	1.629	65.505	79.021
CF RODRIGO Y AGUILAR ROIG	NA	NA	37.088	65.370	65.138	115.779	89.154	113.126	128.886
CF VICTOR VALLA	NA	NA	22.445	79.387	88.001	155.083	95.912	162.980	125.736
CF WILMA COSTA	NA	NA	NA	NA	NA	NA	NA	NA	24.874
CF ZILDA ARNS	665	12.000	90.706	274.392	198.411	285.554	281.910	365.168	428.773
CMS ALEMAO	1.842	21.425	62.432	121.062	93.073	125.584	128.535	163.745	159.063
CMS AMERICO VELOSO	287.922	310.089	195.582	165.831	182.643	232.879	223.667	251.981	282.067
CMS BAIANA	497	3.315	16.148	NA	NA	NA	NA	NA	NA
CMS GUSTAVO CAPANEMA/ADIB JATENE	NA	6.211	60.831	140.637	110.777	153.526	131.173	146.641	225.128
CMS HEITOR DOS PRAZERES	NA	NA	NA	53.072	184.345	215.019	172.136	197.450	212.136
CMS HELIO SMIDT	NA	NA	27.404	105.294	92.666	108.938	96.414	106.255	100.386
CMS IRACI LOPES	1.144	2.114	27.393	53.171	49.117	95.966	46.388	50.757	63.962
CMS JOAO CANDIDO	713	145	38.043	84.297	52.042	94.035	48.755	47.186	55.447
CMS JOSE BREVES DOS SANTOS	71.399	133.371	84.833	214.872	211.394	248.032	189.346	199.733	208.708
CMS JOSE PARANHOS FONTENELLE	NA	NA	NA	17.858	92.672	124.286	158.864	225.505	159.557
CMS MADRE TERESA DE CALCUTA	78.766	185.306	162.889	201.005	239.302	269.302	171.087	199.195	235.488
CMS MARIA CRISTINA ROMA PAUGARTTEN	191.780	201.553	137.425	173.512	227.851	214.000	204.405	206.953	308.526
CMS NAGIB JORGE FARAH	42.998	41.832	61.875	148.142	191.886	268.402	294.133	324.026	304.963
CMS NECKER PINTO	147.720	126.458	102.450	121.495	122.764	169.731	101.661	90.511	130.313
CMS NOVA HOLANDA	NA	NA	43.690	107.969	58.971	74.605	80.097	86.844	86.668
CMS PARQUE ROYAL	1.093	3.849	37.547	53.079	36.302	73.739	58.067	51.221	74.713
CMS PARQUE UNIAO	NA	NA	NA	NA	20.992	67.075	64.185	55.073	52.092
CMS SAMORA MACHEL	NA	NA	45.222	145.935	140.463	96.699	97.687	88.121	96.207
CMS VILA DO JOAO	96	11.660	108.070	231.317	158.661	246.783	209.046	157.875	208.711
PACS HELIO SMITHI	NA	NA	19.585	9.140	NA	NA	NA	NA	NA
PACS NOVA HOLANDA	NA	NA	18.569	5.365	NA	NA	NA	NA	NA
PACS SAMORA MACHEL	NA	NA	4.575	2.812	NA	NA	NA	NA	NA
POLIC JOSE PARANHOS FONTENELLE	349.684	375.002	420.580	419.375	347.363	327.567	181.902	328.006	390.154
POLIC NEWTON ALVES CARDOZO	460.033	687.004	575.601	715.358	583.840	757.212	502.516	439.721	216.941
Total	1.677.551	2.171.604	2.526.126	4.769.522	5.881.282	5.856.822	4.907.436	5.696.659	6.430.682

Fonte: SIA. TABNET Municipal, 2017. (*) Os campos preenchidos com NA (Não se Aplica) são relativos às unidades que foram fechadas, total ou parcialmente, ou que não existiam nos períodos analisados, quais sejam: anos de 2008 a 2016.

PRODUÇÃO AMBULATORIAL AP 3.1 - HOSPITAIS MUNICIPAIS, UPA E CER - 2º QUADRIMESTRE 2013-2017								
UNIDADE	2ºQuadr. 2013	2ºQuadr. 2014	2ºQuadr. 2015	2ºQuadr. 2016	2ºQuadr. 2017	Variação 2º Q 2016-2017		
						nº de procedimentos	%	
CER - ILHA DO GOVERNADOR	112.914	54.744	72.699	83.885	75.062	-8.823	-11%	↓
UPA 24H COMPLEXO DO ALEMAO - AP 31	203.354	77.119	90.564	88.839	76.565	-12.274	-14%	↓
UPA 24H MANGUINHOS - AP 31	178.082	179.391	190.795	228.138	135.755	-92.383	-40%	↓
HOSP MUN EVANDRO FREIRE	4.375	4.294	5.683	7.007	6.318	-689	-10%	↓
HOSP MUN N S DO LORETO	60.072	98.563	65.490	36.672	41.403	4.731	13%	↑
HOSP MUN PAULINO WERNECK	27.977	29.998	39.545	30.083	16.683	-13.400	-45%	↓
Total	586.774	444.109	464.776	474.624	351.786	-122.838	-26%	↓

Fonte: SIA, TABNET municipal, 2017.

PRODUÇÃO AMBULATORIAL, HOSPITAIS, UPA DE CER, AP 3.1 - QUANTIDADE APRESENTADA - SÉRIE HISTÓRICA 2008-2016									
UNIDADE	2008	2009	2010	2011	2012	2013	2014	2015	2016
CER - ILHA DO GOVERNADOR	NA	NA	NA	NA	NA	247.262	176.908	217.222	243.475
UPA 24H COMPLEXO DO ALEMAO	NA	NA	211.785	471.099	385.042	350.668	239.539	248.472	278.009
UPA 24H MANGUINHOS	NA	22.037	336.568	536.286	324.259	474.187	487.407	547.656	669.123
HOSP MUN EVANDRO FREIRE	NA	NA	NA	NA	NA	10.341	13.375	18.057	19.838
HOSP MUN N S DO LORETO	209.308	207.053	290.649	403.833	373.149	268.131	311.689	156.732	101.980
HOSP MUN PAULINO WERNECK	477.637	356.850	345.549	542.133	254.941	100.210	77.865	92.816	57.671
Total	686.945	563.903	636.198	945.966	628.090	368.341	389.554	249.548	159.651

Fonte: SIA. TABNET Municipal, 2017. (*) Os campos preenchidos com NA (Não se Aplica) são relativos às unidades que foram fechadas, total ou parcialmente, ou que não existiam nos períodos analisados, quais sejam: anos de 2008 a 2016.

PRODUÇÃO AMBULATORIAL: AP 3.2



AP 3.2

Regiões Administrativas

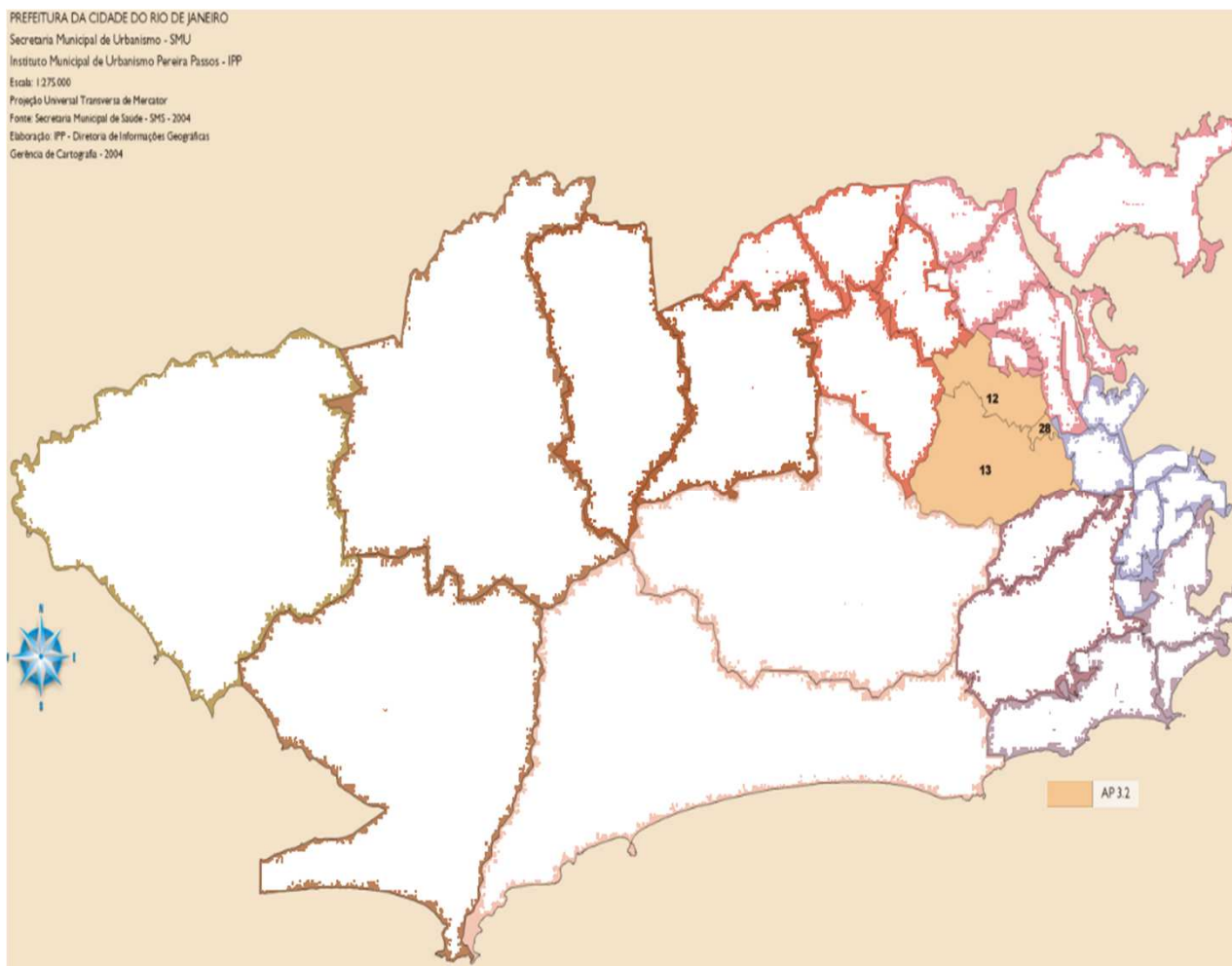
XII RA – INHAÚMA

(Del Castilho, Engenho da Rainha, Inhaúma, Higienópolis, Maria da Graça, Tomás Coelho)

XIII RA – MEIER

(Abolição, Água Santa, Cachambi, Encantado, Engenho de Dentro, Engenho Novo, Jacaré, Lins de Vasconcelos, Méier, Piedade, Pilares, Riachuelo, Rocha, Sampaio, São Francisco Xavier, Todos os Santos)

XXVIII - JACAREZINHO



PRODUÇÃO AMBULATORIAL AP 3.2 - QUANTIDADE APRESENTADA - 2º QUADRIMESTRE 2013-2017 - REDE MUNICIPAL

UNIDADE	2ºQuadr. 2013	2ºQuadr. 2014	2ºQuadr. 2015	2ºQuadr. 2016	2ºQuadr. 2017	Variação 2º Q 2016-2017		
						nº de procedimentos	%	
CAPS AD RAUL SEIXAS	4.635	5.307	8.386	7.576	4.890	-2.686	-35%	↓
CAPS CLARICE LISPECTOR	9.166	9.664	9.424	6.902	7.746	844	12%	↑
CAPS TORQUATO NETO	7.286	9.096	8.007	7.793	3.473	-4.320	-55%	↓
CAPSI MARIA CLARA MACHADO	8.425	6.743	2.499	3.657	4.316	659	18%	↑
CF AMELIA DOS SANTOS FERREIRA	NA	NA	NA	NA	83.744	NA	NA	NA
CF ANNA NERY	99.396	65.925	72.320	81.999	45.523	-36.476	-44%	↓
CF ANTHIDIO DIAS DA SILVEIRA	102.560	93.839	99.841	98.872	83.143	-15.729	-16%	↓
CF BARBARA STARFIELD	134.705	76.967	72.394	86.232	89.562	3.330	4%	↑
CF BIBI VOGEL	110.692	80.699	78.594	105.198	89.418	-15.780	-15%	↓
CF CABO EDNEY CANAZARO DE OLIVEIRA	65.813	59.528	53.471	76.205	59.772	-16.433	-22%	↓
CF CARIOCA	17.293	28.472	37.809	44.131	60.844	16.713	38%	↑
CF EMYGDIO ALVES COSTA FILHO	86.888	53.400	65.530	74.400	81.714	7.314	10%	↑
CF ERIVALDO FERNANDES NOBREGA-	NA	NA	NA	NA	49.139	NA	NA	NA
CF HERBERT JOSE DE SOUZA	85.172	56.689	63.445	95.403	80.410	-14.993	-16%	↓
CF ISABEL DOS SANTOS	78.192	54.295	65.219	88.514	69.262	-19.252	-22%	↓
CF LUIZ CELSO PEREIRA	NA	NA	NA	15.600	62.772	47.172	NA	NA
CF OLGA PEREIRA PACHECO	NA	NA	NA	NA	84.043	NA	NA	NA
CF SERGIO NICOLAU AMIN	98.984	54.592	56.232	70.875	74.708	3.833	5%	↑
CMR ENG DENTRO	105.526	55.198	81.936	86.565	70.992	-15.573	-18%	↓
CMS ANTENOR NASCENTES	14.211	14.190	31.477	18.871	22.436	3.565	19%	↑
CMS ARIADNE LOPES DE MENEZES	133.941	78.166	73.288	99.142	61.175	-37.967	-38%	↓
CMS CARLOS GENTILE DE MELLO	148.787	85.966	101.335	130.748	87.849	-42.899	-33%	↓
CMS CESAR PERNETTA	155.404	129.295	125.772	149.503	91.642	-57.861	-39%	↓
CMS EDUARDO A VILHENA	139.506	97.395	111.807	76.675	49.435	-27.240	-36%	↓
CMS MILTON FONTES MAGARAO	192.296	110.414	94.796	114.804	96.402	-18.402	-16%	↓
CMS RENATO ROCCO	151.115	97.203	135.407	114.993	78.689	-36.304	-32%	↓
CMS RODOLPHO ROCCO	59.690	66.406	73.901	101.378	108.450	7.072	7%	↑
CMS TIA ALICE	39.133	25.809	26.999	44.070	36.626	-7.444	-17%	↓
POLIC RODOLPHO ROCCO - AP 32	214.118	170.768	228.865	145.560	77.594	-67.966	-47%	↓
Total	2.262.934	1.586.026	1.778.754	1.945.666	1.815.769	-129.897	-7%	↓

Fonte: SIA. TABNET Municipal, 2017. (*) Os campos preenchidos com NA (Não se Aplica) são relativos às unidades que foram fechadas, total ou parcialmente, ou que não existiam nos períodos analisados, quais sejam: 2º quadrimestres de cada ano.

PRODUÇÃO AMBULATORIAL AP 3.2 - QUANTIDADE APRESENTADA - SÉRIE HISTÓRICA 2008-2016 - REDE MUNICIPAL									
UNIDADE	2008	2009	2010	2011	2012	2013	2014	2015	2016
CAPS TORQUATO NETO	NA	NA	180	5.795	21.750	23.045	24.120	27.644	21.404
CAPSI MARIA CLARA MACHADO	8.690	2.520	11.205	19.328	32.382	22.363	19.435	5.771	9.379
POLIC RODOLPHO ROCCO	654.918	245.091	568.084	694.750	957.195	595.855	503.490	538.312	348.957
CAPS AD RAUL SEIXAS	5.562	9.479	11.803	15.071	17.348	12.074	15.969	23.440	20.641
CAPS CLARICE LISPECTOR	4.148	13.340	12.420	21.257	27.469	22.167	28.915	27.878	23.058
CF ANNA NERY	NA	NA	NA	66.699	119.241	195.424	205.718	226.051	219.988
CF ANTHIDIO DIAS DA SILVEIRA	NA	NA	NA	46.601	123.335	212.194	275.507	299.565	236.781
CF BARBARA STARFIELD	NA	NA	NA	35.802	114.571	220.699	224.202	239.388	243.395
CF BIBI VOGEL	NA	NA	NA	2.169	95.071	207.296	244.483	242.263	262.115
CF CABO EDNEY CANAZARO DE OLIVEIRA	NA	NA	NA	71.401	131.195	155.404	179.719	186.705	200.641
CF CARIOCA	NA	NA	NA	NA	3.942	39.146	79.230	126.597	119.669
CF EMYGDIO ALVES COSTA FILHO	NA	NA	NA	94.076	120.860	166.949	172.830	183.587	210.514
CF HERBERT JOSE DE SOUZA	NA	NA	NA	73.254	131.287	160.736	171.024	184.859	239.396
CF ISABEL DOS SANTOS	NA	NA	NA	53.836	96.621	147.716	180.004	204.142	211.232
CF LUIZ CELSO PEREIRA	NA	NA	NA	NA	NA	NA	NA	NA	57.136
CF OLGA PEREIRA PACHECO	NA	NA	NA	NA	NA	NA	NA	NA	27.430
CF SERGIO NICOLAU AMIN	NA	NA	NA	NA	120.798	181.323	176.441	175.080	198.419
CMR ENG DENTRO	108.544	133.870	110.798	126.165	173.861	237.175	157.620	219.116	215.389
CMS ANTENOR NASCENTES	NA	801	2.252	16.962	20.743	32.481	41.520	68.031	60.792
CMS ARIADNE LOPES DE MENEZES	83.665	73.249	97.839	100.613	202.879	298.728	228.521	244.973	232.344
CMS CARLOS GENTILE DE MELLO	100.021	152.661	169.134	211.466	218.181	279.829	247.966	281.755	298.702
CMS CESAR PERNETTA	280.737	213.272	204.117	192.258	330.040	384.943	367.525	394.109	338.209
CMS EDUARDO A VILHENA	116.627	119.820	118.493	160.368	196.133	288.877	270.036	318.967	227.140
CMS MILTON FONTES MAGARAO	74.685	74.436	137.643	95.374	149.101	351.112	304.503	324.611	290.460
CMS RENATO ROCCO	75.857	101.714	224.679	289.952	266.359	318.923	277.012	330.282	268.358
CMS RODOLPHO ROCCO	NA	NA	NA	NA	97.210	133.587	221.793	305.068	266.367
CMS TIA ALICE	21.535	20.936	NA	38.032	80.700	77.992	82.237	101.166	132.431
Total Geral	1.534.989	1.161.189	1.668.647	2.431.229	3.848.272	4.766.038	4.699.820	5.279.360	4.980.347

Fonte: SIA. TABNET Municipal, 2017. (*) Os campos preenchidos com NA (Não se Aplica) são relativos às unidades que foram fechadas, total ou parcialmente, ou que não existiam nos períodos analisados, quais sejam: anos de 2008 a 2016.

PRODUÇÃO AMBULATORIAL AP 3.2 - HOSPITAIS MUNICIPAIS, UPA E CER - 2º QUADRIMESTRE 2013-2017								
UNIDADE	2ºQuadr. 2013	2ºQuadr. 2014	2ºQuadr. 2015	2ºQuadr. 2016	2ºQuadr. 2017	Variação 2º Q 2016-2017		
						nº de procedimentos	%	
UPA 24H ENGENHO DE DENTRO - AP 32	168.138	167.717	185.611	221.714	199.873	-21.841	-10%	↓
HOSP MUN DA PIEDADE	160.887	148.797	122.798	95.503	67.137	-28.366	-30%	↓
HOSP MUN SALGADO FILHO	145.616	125.987	107.552	128.333	184.548	56.215	44%	↑
INST MUN NISE DA SILVEIRA	6.783	6.305	8.988	6.185	6.064	-121	-2%	↓
MATERN CARMELA DUTRA	27.024	52.157	45.090	40.416	19.252	-21.164	-265%	↓
PADI SALGADO FILHO - AP 32	12.229	5.451	11.135	7.993	13.610	-9.660	-2%	↓
Total	520.677	506.414	481.174	500.144	490.484	-24.937	-5%	↓

Fonte: SIA, TABNET municipal, 2017.

PRODUÇÃO AMBULATORIAL HOSPITAIS, UPA E CER, AP 3.2 - QUANTIDADE APRESENTADA - SÉRIE HISTÓRICA 2008-2016									
UNIDADE	2008	2009	2010	2011	2012	2013	2014	2015	2016
INST MUN NISE DA SILVEIRA	20.234	19.792	24.459	21.590	18.646	20.469	13.020	17.734	18.291
UPA 24H ENGENHO DE DENTRO	NA	NA	44.067	258.793	405.427	517.259	455.887	461.789	439.798
PADI SALGADO FILHO	NA	NA	NA	15.087	16.643	26.257	12.868	26.568	21.419
HOSP MUN DA PIEDADE	726.536	766.913	847.001	1.039.543	566.661	457.513	419.710	350.420	226.587
HOSP MUN SALGADO FILHO	459.812	435.894	342.627	441.009	470.935	422.275	292.431	334.080	398.337
INST MUN NISE DA SILVEIRA	20.234	19.792	24.459	21.590	18.646	20.469	13.020	17.734	18.291
MATERN CARMELA DUTRA	140.350	92.819	125.737	131.738	126.908	87.843	144.057	141.698	112.199
Total	1.367.166	1.335.210	1.408.350	1.929.350	1.623.866	1.552.085	1.350.993	1.350.023	1.234.922

Fonte: SIA. TABNET Municipal, 2017. (*) Os campos preenchidos com NA (Não se Aplica) são relativos às unidades que foram fechadas, total ou parcialmente, ou que não existiam nos períodos analisados, quais sejam: anos de 2008 a 2016.

PRODUÇÃO AMBULATORIAL: AP 3.3



AP 3.3

Regiões Administrativas

XIV RA – MADUREIRA

(Bento Ribeiro, Campinho, Cascadura, Cavalcante, Engenheiro Leal, Honório Gurgel, Madureira, Marechal Hermes, Oswaldo Cruz, Quintino Bocaiuva, Rocha Miranda, Turiaçu, Vaz Lobo)

XV RA – IRAJÁ

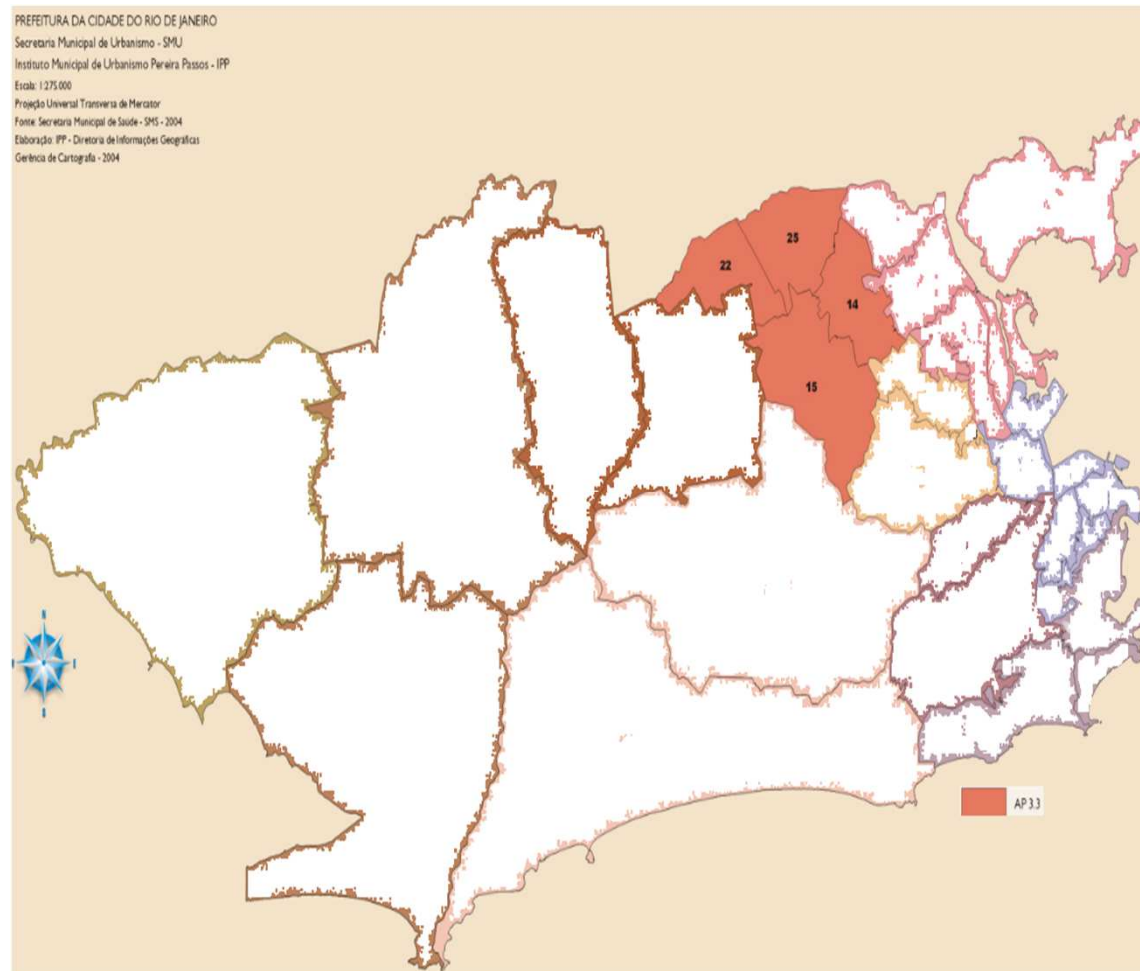
(Colégio, Irajá, Vicente de Carvalho, Vila da Penha, Vila Kosmos, Vista Alegre)

XXII RA – ANCHIETA

(Anchieta, Guadalupe, Parque Anchieta, Ricardo de Albuquerque)

XXV RA – PAVUNA

(Acari, Barros Filho, Coelho Neto, Costa Barros, Parque Colúmbia, Pavuna)



PRODUÇÃO AMBULATORIAL AP 3.3 - QUANTIDADE APRESENTADA - 2º QUADRIMESTRE 2013-2017 - REDE MUNICIPAL

UNIDADE	2ºQuadr. 2013	2ºQuadr. 2014	2ºQuadr. 2015	2ºQuadr. 2016	2ºQuadr. 2017	Variação 2º Q 2016-2017		
						nº de procedimentos	%	
CAPS AD III PAULO PORTELA	NA	NA	6.246	23.878	6.596	-17.282	-72%	↓
CAPS DIRCINHA E LINDA BATISTA	NA	882	3.481	3.912	3.519	-393	-10%	↓
CAPS RUBENS CORREA	2.674	240	1.627	2.735	2.841	106	4%	↑
CAPSI HEITOR VILLA LOBOS	2.339	0	4.907	3.351	4.070	719	21%	↑
CF ADERSON FERNANDES	NA	NA	NA	NA	57.677	NA	NA	NA
CF ADOLFO FERREIRA DE CARVALHO	NA	NA	NA	83.443	87.804	4.361	5%	↑
CF ANA MARIA CONC. S. CORREIA	89.257	52.801	72.076	83.639	78.192	-5.447	-7%	↓
CF CANDIDO RIBEIRO DA SILVA FILHO	NA	NA	NA	NA	43.883	NA	NA	NA
CF CARLOS NERY DA COSTA FILHO	49.838	60.314	54.391	68.000	51.370	-16.630	-24%	↓
CF CYPRIANO DAS CHAGAS MEDEIROS	NA	NA	NA	NA	92.751	NA	NA	NA
CF DANTE ROMANO JUNIOR	99.999	88.515	118.523	119.487	141.013	21.526	18%	↑
CF DEP PEDRO FERNANDES FILHO	NA	NA	NA	NA	57.589	NA	NA	NA
CF ENFERMEIRA EDMA VALADAO	60.927	57.561	89.361	67.094	103.330	36.236	54%	↑
CF EPITACIO SOARES REIS	54.319	44.948	58.287	76.729	70.924	-5.805	-8%	↓
CF IVANIR DE MELLO	NA	NA	NA	294	76.254	75.960	25837%	↑
CF JOSUETE SANTANNA DE OLIVEIRA	76.883	41.077	56.699	66.584	56.659	-9.925	-15%	↓
CF MANOEL FERNANDES DE ARAUJO	78.163	59.109	76.957	96.305	94.587	-1.718	-2%	↓
CF MARCOS VALADAO	45.119	66.633	80.803	100.879	93.186	-7.693	-8%	↓
CF MARIA DE AZEVEDO R. PEREIRA	86.765	70.901	91.473	103.039	98.162	-4.877	-5%	↓
CF MESTRE MOLEQUINHO DO IMPERIO	NA	NA	NA	NA	54.336	NA	NA	NA
CF RAIMUNDO ALVES NASCIMENTO	74.850	39.897	62.644	69.883	57.695	-12.188	-17%	↓
CF SOUZA MARQUES	113.262	72.696	109.904	92.131	133.332	41.201	45%	↑
CMS ALBERTO BORGERTH	130.555	92.834	96.830	77.248	23.854	-53.394	-69%	↓
CMS ALICE TOLEDO TIBIRICA	67.391	87.639	112.267	118.611	68.390	-50.221	-42%	↓
CMS AUGUSTO DO AMARAL PEIXOTO	142.575	164.779	95.260	91.975	46.200	-45.775	-50%	↓
CMS CARLOS CRUZ LIMA	72.195	45.767	51.503	71.435	48.648	-22.787	-32%	↓
CMS CARMELA DUTRA	128.669	116.723	121.674	127.229	70.996	-56.233	-44%	↓
CMS CLEMENTINO FRAGA	127.394	152.489	138.592	160.814	118.408	-42.406	-26%	↓
CMS FAZENDA BOTAFOGO	28.918	39.689	46.590	62.345	45.217	-17.128	-27%	↓
CMS FLAVIO DO COUTO VIEIRA	53.431	79.511	98.341	104.163	56.719	-47.444	-46%	↓
CMS MAESTRO CELESTINO	38.410	21.519	32.417	44.430	36.643	-7.787	-18%	↓
CMS MARIO OLINTO DE OLIVEIRA	55.552	25.047	21.427	41.108	38.917	-2.191	-5%	↓
CMS MORRO UNIAO	54.094	30.809	50.214	50.841	NA	NA	NA	NA
CMS NASCIMENTO GURGEL	48.105	57.052	63.876	102.682	66.692	-35.990	-35%	↓
CMS PORTUS E QUITANDA	38.801	23.998	25.635	36.453	28.536	-7.917	-22%	↓
CMS SYLVIO FREDERICO BRAUNER	76.827	78.495	96.648	103.892	101.877	-2.015	-2%	↓
Total	1.897.312	1.671.925	1.938.653	2.254.609	2.216.867	-37.742	-2%	↓

Fonte: SIA. TABNET Municipal, 2017. (*) Os campos preenchidos com NA (Não se Aplica) são relativos às unidades que foram fechadas, total ou parcialmente, ou que não existiam nos períodos analisados, quais sejam: 2º quadrimestres de cada ano.

PRODUÇÃO AMBULATORIAL AP 3.3 - QUANTIDADE APRESENTADA - SÉRIE HISTÓRICA 2008-2016 - REDE MUNICIPAL									
UNIDADE	2008	2009	2010	2011	2012	2013	2014	2015	2016
CAPS AD III PAULO PORTELA	NA	NA	NA	NA	NA	NA	NA	28.877	49.020
CAPS LINDA BATISTA	NA	5.170	7.092	18.459	9.079	1.609	2.514	8.746	10.721
CAPS RUBENS CORREA	26.324	14.527	0	12.499	25.227	5.098	2.263	3.246	7.509
CAPSI HEITOR VILLA LOBOS	NA	NA	NA	NA	1.553	5.162	1.520	10.616	7.974
CAPS DIRCINHA BATISTA	NA	NA	NA	NA	NA	NA	NA	NA	219
CF ADERSON FERNANDES	NA	NA	NA	NA	NA	NA	NA	NA	13.979
CF ADOLFO FERREIRA DE CARVALHO	NA	NA	NA	NA	NA	NA	NA	NA	162.437
CF ANA MARIA CONC. S. CORREIA	NA	NA	NA	9.148	117.684	155.037	150.708	201.660	225.022
CF CARLOS NERY DA COSTA FILHO	NA	NA	NA	NA	NA	118.405	153.042	145.934	168.022
CF CYPRIANO DAS CHAGAS MEDEIROS	NA	NA	NA	NA	NA	NA	NA	NA	17.233
CF DANTE ROMANO JUNIOR	NA	NA	NA	0	23.857	215.627	247.608	319.751	296.515
CF EPITACIO SOARES REIS	NA	NA	NA	52.649	77.824	110.902	117.186	158.398	192.189
CF IVANIR DE MELLO	NA	NA	NA	NA	NA	NA	NA	NA	23.266
CF JOSUETE SANTANNA DE OLIVEIRA	NA	NA	NA	33.696	104.879	149.045	121.235	148.083	168.584
CF MANOEL FERNANDES DE ARAUJO	NA	NA	NA	NA	18.512	151.907	170.505	211.489	226.661
CF MARCOS VALADAO	NA	NA	NA	37.661	152.956	128.508	187.733	247.471	267.753
CF MARIA DE AZEVEDO RODRIGUES PEREIRA	NA	NA	NA	57.498	105.509	167.745	204.705	247.242	252.025
CF MESTRE MOLEQUINHO DO IMPERIO	NA	NA	NA	NA	NA	NA	NA	NA	203
CF RAIMUNDO ALVES NASCIMENTO	NA	NA	NA	NA	41.780	137.700	116.918	164.913	160.955
CF SOUZA MARQUES	3.271	3.621	2.699	10.741	128.850	226.586	198.503	299.768	308.717
CMS ALBERTO BORGERTH	140.700	147.494	172.270	202.845	242.177	313.608	222.502	291.288	172.188
CMS ALICE TOLEDO TIBIRICA	NA	NA	15.186	71.224	153.677	176.488	240.410	274.588	294.915
CMS AUGUSTO DO AMARAL PEIXOTO	358.978	288.988	433.048	444.549	522.596	492.529	417.239	278.676	220.802
CMS CARLOS CRUZ LIMA	5.812	13.497	13.044	32.559	96.302	147.162	122.228	148.002	157.765
CMS CARMELA DUTRA	420.742	257.594	153.716	385.997	420.808	359.037	340.533	371.908	318.907
CMS CLEMENTINO FRAGA	197.314	226.723	170.613	187.861	257.023	295.911	417.746	407.519	392.838
CMS EDMA VALADAO	17.022	13.635	23.457	53.256	89.182	122.965	182.316	236.764	205.369
CMS FAZENDA BOTAFOGO	4.388	2.815	8.429	21.971	42.811	67.182	116.221	130.804	155.734
CMS FLAVIO DO COUTO VIEIRA	99.049	100.017	122.544	170.905	195.385	150.008	241.318	266.083	276.109
CMS MAESTRO CELESTINO	NA	NA	NA	NA	36.101	71.466	65.088	78.974	99.131
CMS MARIO OLINTO DE OLIVEIRA	23.315	29.393	36.431	68.223	50.125	80.561	68.870	66.524	109.926
CMS MORRO UNIAO	3.100	5.224	19.311	36.954	88.028	110.774	100.553	125.971	113.155
CMS NASCIMENTO GURGEL	98.154	88.783	73.771	102.284	129.964	127.313	145.106	185.488	245.145
CMS PORTUS E QUITANDA	3.930	7.452	4.372	20.062	33.475	75.290	63.815	73.054	87.350
CMS SYLVIO FREDERICO BRAUNER	15.894	11.738	31.043	67.506	95.704	155.076	193.280	266.502	268.782
Total Geral	1.417.993	1.216.671	1.287.026	2.098.547	3.261.068	4.318.701	4.611.665	5.398.339	5.677.120

Fonte: SIA. TabNET Municipal, 2017. (*) Os campos preenchidos com NA (Não se Aplica) são relativos às unidades que foram fechadas, total ou parcialmente, ou que não existiam nos períodos analisados, quais sejam: anos de 2008 a 2016.

PRODUÇÃO AMBULATORIAL AP 3.3 - HOSPITAIS MUNICIPAIS, UPA E CER - 2º QUADRIMESTRE 2013-2017

UNIDADE	2ºQuadr. 2013	2ºQuadr. 2014	2ºQuadr. 2015	2ºQuadr. 2016	2ºQuadr. 2017	Variação 2º Q 2016-2017		
						nº de procedimentos	%	
UPA 24H COSTA BARROS	232.396	121.957	120.279	179.380	127.259	-52.121	-29%	↓
UPA 24H MADUREIRA	334.615	167.136	195.361	262.676	309.716	47.040	18%	↑
UPA 24H ROCHA MIRANDA	215.289	146.789	95.773	194.491	131.320	-63.171	-32%	↓
HOSP MUN FRANCISCO DA S TELLES	269.376	283.075	303.007	380.336	84.950	-295.386	-78%	↓
HOSP MUN RONALDO GAZOLLA	544.111	192.584	119.969	68.099	111.586	43.487	64%	↑
MATERN ALEXANDER FLEMING	31.391	17.779	25.973	23.824	15.364	-8.460	-36%	↓
MATERN HERCULANO PINHEIRO	51.054	44.062	37.599	34.042	18.756	-15.286	-45%	↓
PADI FRANCISCO DA SILVA TELLES	0	9.735	7.232	2.350	11.885	9.535	406%	↑
Total	1.678.232	983.117	905.193	1.145.198	810.836	-334.362	-29%	↓

Fonte: SIA, TABNET municipal, 2017.

PRODUÇÃO AMBULATORIAL HOSPITAIS, UPA E CER, AP 3.3 - QUANTIDADE APRESENTADA - SÉRIE HISTÓRICA 2008-2016									
UNIDADE	2008	2009	2010	2011	2012	2013	2014	2015	2016
UPA 24H COSTA BARROS	NA	NA	NA	399.449	404.607	440.031	364.501	395.273	390.482
UPA 24H MADUREIRA	NA	NA	14.057	640.391	477.840	547.476	486.505	576.943	526.753
UPA 24H ROCHA MIRANDA	NA	NA	NA	NA	51.141	495.900	470.701	315.869	317.692
HOSP MUN FRANCISCO DA S TELLES	840.769	574.276	656.371	565.952	732.179	898.346	801.854	860.031	761.741
HOSP MUN RONALDO GAZOLLA	239.845	959.095	1.032.614	1.331.351	1.366.771	1.071.344	581.891	317.682	222.121
MATERN ALEXANDER FLEMING	266.924	98.655	160.775	119.750	128.683	124.473	63.411	63.241	72.071
MATERN HERCULANO PINHEIRO	163.180	214.455	196.848	186.317	188.286	144.479	128.488	121.553	104.433
Total	1.510.718	1.846.481	2.060.665	3.243.210	3.349.507	3.722.049	2.897.351	2.650.592	2.395.293
Fonte: SIA. TABNET Municipal, 2017. (*) Os campos preenchidos com NA (Não se Aplica) são relativos às unidades que foram fechadas, total ou parcialmente, ou que não existiam nos períodos analisados, quais sejam: anos de 2008 a 2016.									

AP 4.0

Regiões Administrativas

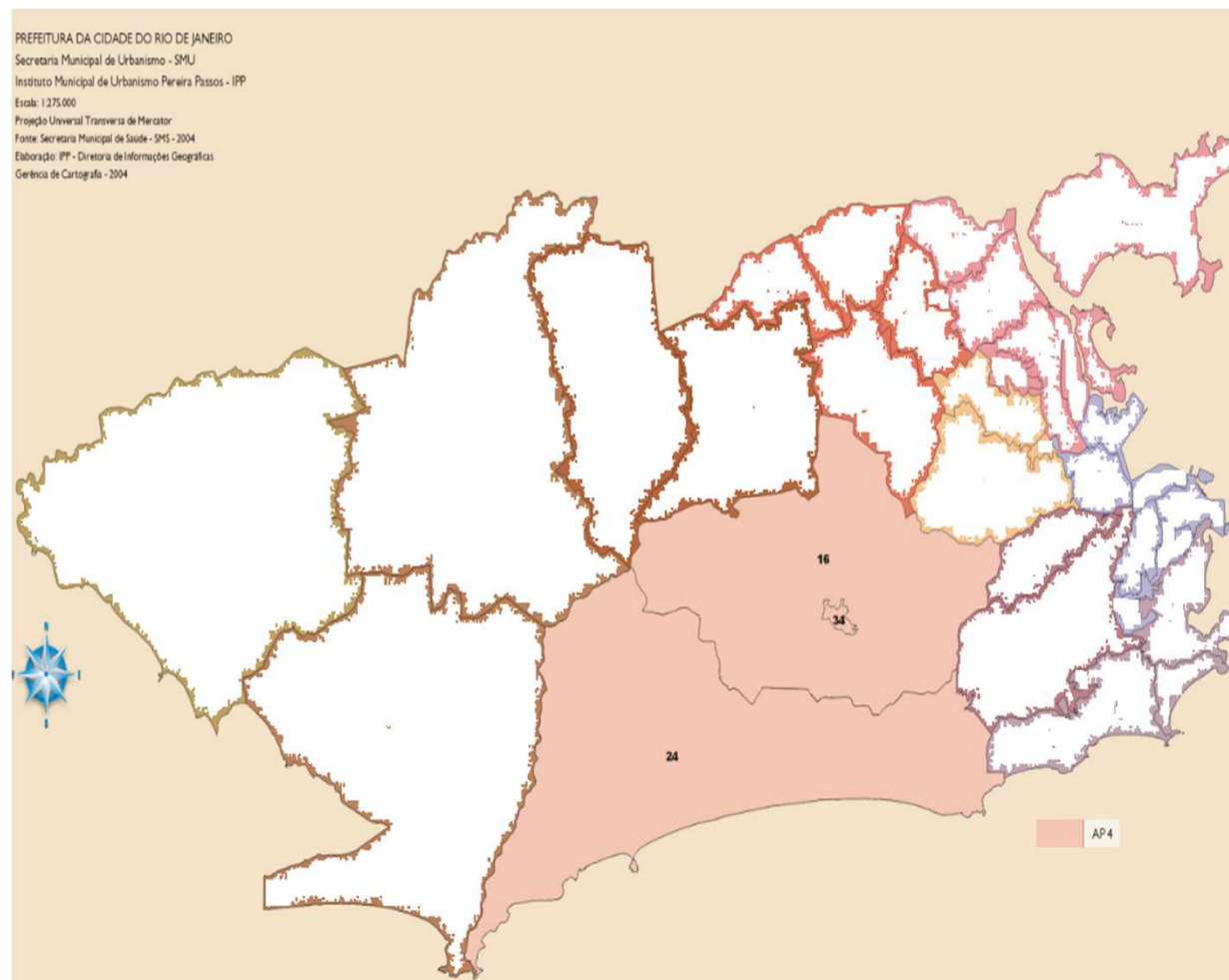
XVI RA – JACAREPAGUÁ

(Anil, Curicica, Freguesia de Jacarepaguá, Gardênia Azul, Jacarepaguá, Pechincha, Praça Seca, Tanque, Taquara e Vila Valqueire)

XXIV - BARRA DA TIJUCA

(Barra da Tijuca, Camorim, Grumari, Itanhangá, Joá, Recreio dos Bandeirantes, Vargem Grande e Vargem Pequena)

XXXIV RA - CIDADE DE DEUS



PRODUÇÃO AMBULATORIAL AP 4.0 - QUANTIDADE APRESENTADA - 2º QUADRIMESTRE 2013-2017 - REDE MUNICIPAL

UNIDADE	2ºQuadr. 2013	2ºQuadr. 2014	2ºQuadr. 2015	2ºQuadr. 2016	2ºQuadr. 2017	Variação 2º Q 2016-2017		
						nº de procedimentos	%	
CAPS ALCOOL E DROGAS ANTONIO C. MUSSUM	1.468	0	2.943	10.509	6.191	-4.318	-41%	↓
CAPS ARTHUR BISPO DO ROSARIO	446	0	314	1.307	4.970	3.663	280%	↑
CAPS II MANOEL DE BARROS	NA	NA	NA	NA	3.544	NA	NA	NA
CAPSIJ ELIZA SANTA ROZA	2.426	NA	4.207	1.532	1.844	312	20%	↑
CF BARBARA MOSLEY	NA	NA	NA	81.671	69.515	-12.156	-15%	↓
CF GERSON BERGHER	NA	NA	NA	NA	81.453	NA	NA	NA
CF JOSE DE SOUZA HERDY	NA	NA	NA	17.019	24.102	7.083	42%	↑
CF MAICON SIQUEIRA	NA	NA	NA	NA	70.031	NA	NA	NA
CF MAURY ALVES DE PINHO	55.067	44.657	35.770	42.663	34.176	-8.487	-20%	↓
CF OTTO ALVES DE CARVALHO	133.223	86.470	115.696	125.814	68.224	-57.590	-46%	↓
CF PADRE J. DE AZEVEDO TIUBA	89.153	68.467	81.175	94.608	76.176	-18.432	-19%	↓
CF HELENA BESSERMAN	NA	NA	NA	50.006	98.976	48.970	98%	↑
CMS ALVARO RAMOS	NA	NA	NA	NA	51.195	NA	NA	NA
CMS CECILIA DONNANGELO	108.584	106.957	77.763	89.688	49.716	-39.972	-45%	↓
CMS HAMILTON LAND	129.347	85.461	86.614	104.233	54.872	-49.361	-47%	↓
CMS HARVEY RIBEIRO DE SOUZA FILHO	179.375	69.421	68.707	53.103	53.761	658	1%	↑
CMS ITANHANGA	37.200	22.789	25.311	22.422	15.685	-6.737	-30%	↓
CMS JORGE SALDANHA BANDEIRA DE MELO	270.910	141.981	129.449	150.663	60.977	-89.686	-60%	↓
CMS NEWTON BETHLEM	11.891	74.402	102.903	150.306	58.367	-91.939	-61%	↓
CMS NOVO PALMARES	31.676	25.130	26.576	32.821	26.175	-6.646	-20%	↓
CMS RAPHAEL DE PAULA SOUZA	74.796	39.465	35.368	64.138	131.207	67.069	105%	↑
CMS SANTA MARIA	46.285	19.629	32.203	29.156	24.298	-4.858	-17%	↓
POLIC NEWTON BETHLEM - AP 40	228.098	117.352	24.694	26.737	13.557	-13.180	-49%	↓
Total	1.399.945	902.181	849.693	1.148.396	1.079.012	-69.384	-6%	↓

Fonte: SIA. TABNET Municipal, 2017. (*) Os campos preenchidos com NA (Não se Aplica) são relativos às unidades que não existiam nos períodos analisados, quais sejam: 2º quadrimestres de cada ano. (**) Não inclui produção de unidades que foram fechadas no período

PRODUÇÃO AMBULATORIAL AP 4.0 - QUANTIDADE APRESENTADA - SÉRIE HISTÓRICA 2008-2016 - REDE MUNICIPAL									
UNIDADE	2008	2009	2010	2011	2012	2013	2014	2015	2016
CAPS ARTHUR BISPO DO ROSARIO	27.225	32.888	1.919	21.960	17.873	2.857	NA	1.846	4.278
CAPS II MANOEL DE BARROS	NA	NA	NA	NA	NA	NA	NA	NA	NA
CAPSI ALC E DROGAS ANT CARLOS MUSSUM	NA	NA	NA	NA	257	7.861	NA	10.047	19.420
CAPSIJ ELIZA SANTA ROZA	13.434	15.750	20.681	26.837	44.077	10.182	1.748	6.650	4.642
CF BARBARA MOSLEY DE SOUZA	NA	NA	NA	NA	NA	NA	NA	NA	169.917
CF GERSON BERGHER	NA	NA	NA	NA	NA	NA	NA	NA	3.966
CF JOSE DE SOUZA HERDY	NA	NA	NA	NA	NA	NA	NA	NA	46.871
CF MAICON SIQUEIRA	NA	NA	NA	NA	NA	NA	NA	NA	33.532
CF MAURY ALVES DE PINHO	NA	NA	NA	33.017	72.146	125.842	164.192	107.725	116.400
CF OTTO ALVES DE CARVALHO	NA	NA	NA	NA	119.899	225.991	247.625	324.398	310.578
CF PADRE J. DE AZEVEDO TIUBA	NA	NA	NA	NA	97.552	156.801	222.587	249.634	251.268
CF RIO DAS PEDRAS/CF HELENA BRESSERMAN	NA	NA	NA	NA	NA	NA	NA	NA	92.493
CMS ALVARO RAMOS	NA	NA	NA	NA	NA	NA	NA	NA	16.520
CMS CANAL DO ANIL	14.769	4.838	1.243	49.061	72.976	103.587	127.995	107.239	33.908
CMS CECILIA DONNANGELO	88.091	33.264	68.351	206.247	146.625	196.936	312.827	241.581	253.818
CMS DE CURICICA	10.198	2.252	4.078	34.934	56.596	125.633	135.412	121.205	180.784
CMS HAMILTON LAND	106.992	107.994	124.960	137.539	158.665	247.635	231.476	259.093	276.344
CMS HARVEY RIBEIRO DE SOUZA FILHO	141.107	117.593	123.496	189.442	237.084	383.907	284.981	173.322	177.870
CMS ITANHANGA	NA	NA	NA	2.285	17.067	54.505	71.627	70.375	53.065
CMS JORGE SALDANHA BANDEIRA DE MELO	143.964	139.931	140.940	236.513	371.151	498.754	441.649	396.398	388.496
CMS LUIZ GONZAGA REI DO BAIÃO	41.205	44.729	56.679	77.856	9.596	NA	NA	NA	NA
CMS MATA ATLANTICA	NA	NA	NA	NA	NA	NA	NA	7.150	18.723
CMS NEWTON BETHLEM	NA	NA	NA	NA	18.234	35.737	218.851	302.142	392.249
CMS NOVO PALMARES	4.128	1.284	441	25.207	49.541	62.265	94.838	77.389	87.370
CMS SANTA MARIA	3.066	860	1.133	23.478	51.485	80.145	73.324	84.966	82.713
IMAS JULIANO MOREIRA	14.057	20.119	16.488	38.230	37.146	3.780	NA	NA	NA
POLIC NEWTON BETHLEM	352.046	368.285	354.691	530.870	702.012	462.864	280.898	74.097	63.537
SERV MUN DE REAB V DO CASTELO	12.710	38.530	24.453	36.068	21.990	3.384	NA	NA	NA
Total Geral	972.992	928.317	939.553	1.669.544	2.301.972	2.788.666	2.910.030	2.615.257	3.078.762

Fonte: SIA. TABNET Municipal, 2017. (*) Os campos preenchidos com NA (Não se Aplica) são relativos às unidades que foram fechadas, total ou parcialmente, ou que não existiam nos períodos analisados, quais sejam: anos de 2008 a 2016

PRODUÇÃO AMBULATORIAL AP 4.0 - HOSPITAIS MUNICIPAIS, UPA E CER - 2º QUADRIMESTRE 2013-2017

UNIDADE	2ºQuadr. 2013	2ºQuadr. 2014	2ºQuadr. 2015	2ºQuadr. 2016	2ºQuadr. 2017	Variação 2º Q 2016-2017		
						nº de procedimentos	%	
CER - BARRA	130.464	66.916	314.444	294.694	150.181	-144.513	-49%	↓
UPA 24H CIDADE DE DEUS	384.357	188.389	213.996	116.406	74.870	-41.536	-36%	↓
HOSP ALVARO RAMOS	28.469	13.036	1.916	2.499	3.927	1.428	57%	↑
HOSP MUN JURANDYR MANFREDINI	7.459	7.218	7.260	5.024	319	-4.705	-94%	↓
HOSP MUN LOURENCO JORGE	143.292	139.603	131.425	124.186	15.038	-109.148	-88%	↓
HOSP MUN RAPHAEL P SOUZA	102.370	63.872	68.693	60.826	42.217	-18.609	-31%	↓
PADI LOURENCO JORGE - AP 40	NA	14.189	9.509	3.074	11.617	8.543	278%	↑
Total	796.411	493.223	747.243	606.709	298.169	-308.540	-51%	↓

Fonte: SIA, TABNET municipal, 2017. (*) Não inclui produção de unidades que foram fechadas no período. (**) Os campos preenchidos com NA (Não se Aplica) são relativos às unidades que foram fechadas, total ou parcialmente, ou que não existiam nos períodos analisados, quais sejam: 2º quadrimestres de cada ano.

PRODUÇÃO AMBULATORIAL HOSPITAIS, UPA E CER, AP 4.0 - QUANTIDADE APRESENTADA - SÉRIE HISTÓRICA 2008-2016									
UNIDADE	2008	2009	2010	2011	2012	2013	2014	2015	2016
CER - BARRA	NA	NA	NA	NA	3.969	411.547	271.348	572.116	538.228
UPA 24H CIDADE DE DEUS	NA	NA	260.685	654.057	593.785	581.829	546.934	548.141	226.225
HOSP ALVARO RAMOS	216.146	222.922	120.173	149.080	124.503	51.067	21.680	7.203	6.120
HOSP MUN JURANDYR MANFREDINI	22.820	19.107	14.171	16.290	17.769	18.803	22.444	18.943	13.206
HOSP MUN LOURENCO JORGE	588.835	1.054.787	807.153	805.535	1.028.846	475.058	424.207	411.521	259.869
HOSP MUN RAPHAEL P SOUZA	492.542	445.973	397.796	406.534	371.227	332.526	175.707	195.252	156.762
SMS PADI LOURENCO JORGE - AP 40	NA	NA	NA	NA	2.116	9.224	39.929	28.602	12.535
Total	1.320.343	1.742.789	1.599.978	2.031.496	2.142.215	1.880.054	1.502.249	1.781.778	1.212.945
Fonte: SIA. TABNET Municipal, 2017. (*) Os campos preenchidos com NA (Não se Aplica) são relativos às unidades que foram fechadas, total ou parcialmente, ou que não existiam nos períodos analisados, quais sejam: anos de 2008 a 2016									

PRODUÇÃO AMBULATORIAL: AP 5.1



AP 5.1

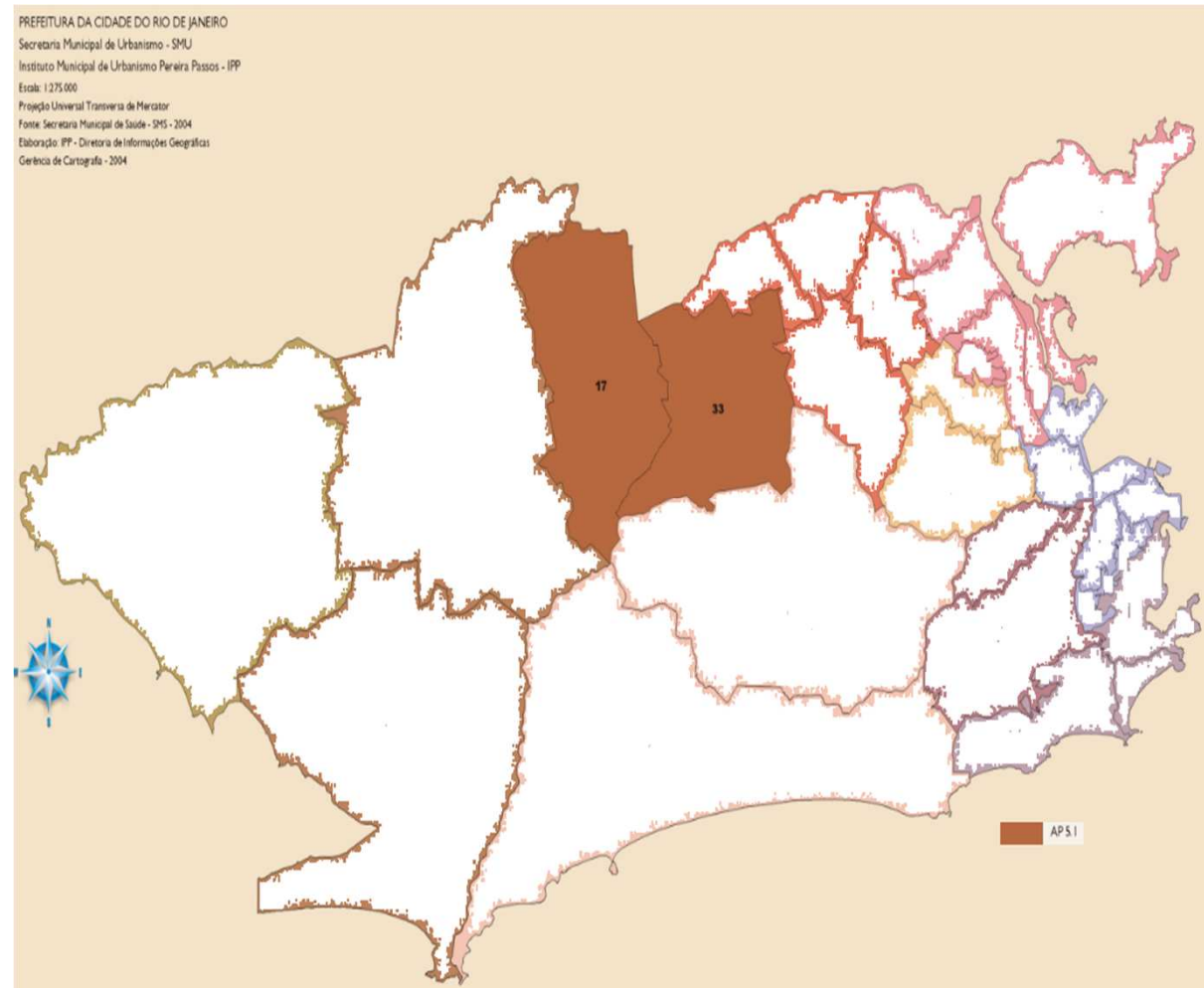
Regiões Administrativas

XVII RA – BANGU

(Bangu, Gericinó, Padre Miguel e Senador Camará)

XXXIII RA – REALENGO

(Realengo, Deodoro, Jardim Sulacap, Magalhães Bastos, Vila Militar e Campo dos Afonsos)



PRODUÇÃO AMBULATORIAL AP 5.1 - QUANTIDADE APRESENTADA - 2º QUADRIMESTRE 2013-2017 - REDE MUNICIPAL

UNIDADE	2ºQuadr. 2013	2ºQuadr. 2014	2ºQuadr. 2015	2ºQuadr. 2016	2ºQuadr. 2017	Variação 2º Q 2016-2017		
						nº de procedimentos	%	
CAPS LIMA BARRETO	4.186	3.617	3.254	5.059	2.018	-3.041	-60%	↓
CAPS NEUZA SANTOS SOUZA	NA	NA	NA	NA	6.409	NA	NA	NA
CAPSI PEQUENO HANS	3.362	3.964	6.092	3.363	2.696	-667	-20%	↓
CF ANTONIO G DA SILVA	90.178	70.549	73.708	89.814	75.717	-14.097	-16%	↓
CF ARMANDO PALHARES AGUINAGA	38.245	56.929	72.013	93.789	142.207	48.418	52%	↑
CF CF FIORELLO RAYMUNDO	78.791	52.728	81.576	67.617	60.530	-7.087	-10%	↓
CF FAIM JOSE PEDRO	NA	NA	33.056	63.969	66.566	2.597	4%	↑
CF KELLY C SA LACERDA	95.805	59.992	88.948	109.069	156.508	47.439	43%	↑
CF MARIA JOSE S BARBOSA	18.597	22.101	50.219	87.216	80.876	-6.340	-7%	↓
CF MARIO DIAS ALENCAR	96.336	44.673	65.985	65.384	61.362	-4.022	-6%	↓
CF NILDO AGUIAR	NA	NA	NA	53.050	66.030	12.980	24%	↑
CF OLIMPIA ESTEVES	135.343	101.582	92.315	98.529	108.714	10.185	10%	↑
CF PADRE JOHN CRIBBIN	86.954	62.960	71.962	82.757	72.644	-10.113	-12%	↓
CF ROGERIO PINTO DA MATA	NA	NA	NA	NA	39.632	NA	NA	NA
CF SANDRA REGINA SAMPAIO DE SOUZA	NA	NA	NA	100.682	49.303	-51.379	-51%	↓
CF WILSON MELLO SANTOS(ZICO)	NA	NA	NA	84.348	51.922	-32.426	-38%	↓
CMS ALEXANDER FLEMING	12.292	39.093	65.406	23.852	36.368	12.516	52%	↑
CMS ATHAYDE JOSE DA FONSECA	59.808	45.564	52.444	62.384	71.292	8.908	14%	↑
CMS BUA BOANERGES BORGES DA FONSECA	101.463	57.864	75.838	81.434	80.711	-723	-1%	↓
CF ROSINO BACCARINI	79.368	62.258	65.915	80.321	68.255	-12.066	-15%	↓
CMS CATIRI	44.340	30.726	28.938	34.510	43.209	8.699	25%	↑
CMS EITHEL PINHEIRO DE OLIVEIRA LIMA	113.961	79.331	69.757	69.188	42.662	-26.526	-38%	↓
CMS HENRIQUE MONAT	136.066	112.515	142.182	79.313	54.271	-25.042	-32%	↓
CMS MANOEL G DA SILVEIRA FILHO	16.028	19.303	18.737	18.065	20.065	2.000	11%	↑
CMS MASAO GOTO	161.306	98.271	95.394	89.368	49.662	-39.706	-44%	↓
CMS PADRE MIGUEL	92.404	61.420	65.330	67.624	67.657	33	0%	↑
CMS SILVIO BARBOSA	52.568	29.475	46.905	69.560	59.089	-10.471	-15%	↓
CMS WALDYR FRANCO	141.147	101.987	133.079	99.183	75.352	-23.831	-24%	↓
POLIC MANOEL GUILHERME DA SILVEIRA	239.614	111.590	298.929	222.615	55.162	-167.453	-75%	↓
Total	1.898.162	1.328.492	1.797.982	2.002.063	1.766.889	-235.174	-12%	↓

Fonte: SIA. TABNET Municipal, 2017. (*) Os campos preenchidos com NA (Não se Aplica) são relativos às unidades que não existiam nos períodos analisados, quais sejam: 2º quadrimestres de cada ano. (**) Não inclui produção de unidades que foram fechadas no período

PRODUÇÃO AMBULATORIAL AP 5.1- QUANTIDADE APRESENTADA - SÉRIE HISTÓRICA 2008-2016 - REDE MUNICIPAL									
UNIDADE	2008	2009	2010	2011	2012	2013	2014	2015	2016
CF FAIM JOSE PEDRO	NA	NA	NA	NA	NA	NA	NA	113.137	198.062
CAPS LIMA BARRETO	30.712	22.890	22.217	61.327	98.038	11.889	12.129	11.813	12.223
CAPSI PEQUENO HANS	21.934	23.948	19.790	22.348	30.891	9.903	10.213	17.144	10.398
CF ANTONIO G DA SILVA	NA	NA	NA	23.439	52.455	190.393	220.286	210.943	248.173
CF ARMANDO PALHARES AGUINAGA	20.506	26.625	30.893	35.507	59.218	97.624	170.225	217.233	254.285
SMS CF FIORELLO RAYMUNDO	NA	NA	90	39.978	109.984	157.033	173.710	231.426	194.987
CF KELLY CRISTINA DE SA LACERDA SILVA	NA	NA	0	21.861	108.134	187.003	185.905	259.840	312.121
CF MARIA JOSE DE SOUSA BARBOSA	1.521	2.287	4.261	28.543	63.020	67.830	73.800	167.044	234.039
CF MARIO DIAS ALENCAR	NA	NA	0	0	87.032	167.948	148.470	198.618	180.555
CF NILDO AGUIAR	NA	NA	0	0	79.116	151.181	124.191	196.040	184.159
CF OLIMPIA ESTEVES	NA	NA	10.960	82.194	123.366	237.788	268.309	262.098	275.296
CF PADRE JOHN CRIBBIN	NA	NA	0	15.688	107.592	162.281	181.875	209.348	210.315
CF ROGERIO PINTO DA MATA	NA	NA	NA	NA	NA	NA	NA	NA	9.851
CF SANDRA REGINA S SOUZA/JABOUR	NA	NA	NA	NA	NA	NA	NA	19.130	179.924
CF WILSON MELLO SANTOS(ZICO)	NA	NA	NA	NA	NA	NA	NA	4.447	236.170
CMS ALEXANDER FLEMING	39.863	47.475	49.772	88.156	103.997	102.130	121.450	154.311	61.122
CMS ATHAYDE JOSE DA FONSECA	37.065	30.199	61.070	60.567	94.902	133.278	132.596	165.888	174.501
CMS BUA BOANERGES BORGES DA FONSECA	31.147	42.587	52.798	75.060	84.501	208.879	182.002	223.409	224.703
CMS CANCELA I	7.409	5.832	12.795	NA	NA	NA	NA	NA	NA
CMS CATIRI	812	3.033	6.737	24.400	65.346	83.216	79.049	90.167	91.659
CMS EITHEL PINHEIRO DE OLIVEIRA LI	19.543	34.007	109.047	284.933	153.113	223.018	190.859	198.158	200.251
CMS HENRIQUE MONAT	104.196	136.799	179.001	299.024	294.132	409.030	326.089	384.856	170.446
CMS JACARE E CAVALO DE ACO	2.302	1.925	3.315	18.358	47.043	67.349	11.201	0	0
CMS JOAO SALDANHA	7.238	9.700	9.561	24.447	NA	NA	NA	NA	NA
CMS MANOEL G DA SILVEIRA FILHO	NA	NA	NA	NA	13.316	38.244	53.149	52.039	49.611
CMS MASAO GOTO	148.020	220.985	156.530	150.741	215.566	338.627	280.928	271.052	216.944
CMS MINUANO	701	832	1.372	1.619	NA	NA	NA	NA	NA
CMS PADRE MIGUEL	44.994	102.389	86.589	102.958	68.365	170.621	178.175	201.753	175.379
CMS ROSINO BACCARINI	59.235	21.560	24.615	162.056	75.310	145.661	177.930	191.159	217.907
CMS SILVIO BARBOSA	3.487	5.968	6.755	25.804	65.310	107.158	97.971	148.012	175.379
CMS VILA ALIANCA	NA	NA	NA	1.762	NA	NA	NA	NA	NA
CMS VILA DOS MINERIOS	8.758	13.569	7.948	4.486	NA	NA	NA	NA	NA
CMS VILA VINTEM	14.539	1.762	1.946	2.398	NA	NA	NA	NA	NA
CMS WALDYR FRANCO	64.934	80.653	150.270	189.434	128.730	305.365	323.977	354.234	453.487
POLIC MANOEL GUILHERME DA SILVEIRA	253.579	347.349	602.670	988.497	1.167.206	540.253	409.525	681.982	447.891
Total Geral	922.495	1.182.374	1.611.002	2.835.585	3.495.683	4.313.702	4.134.014	5.235.281	5.399.838

Fonte: SIA. TABNET Municipal, 2017. (*) Os campos preenchidos com NA (Não se Aplica) são relativos às unidades que foram fechadas, total ou parcialmente, ou que não existiam nos períodos analisados, quais sejam: anos de 2008 a 2016

PRODUÇÃO AMBULATORIAL AP 5.1 - HOSPITAIS MUNICIPAIS, UPA E CER - 2º QUADRIMESTRE 2013-2017								
UNIDADE	2ºQuadr. 2013	2ºQuadr. 2014	2ºQuadr. 2015	2ºQuadr. 2016	2ºQuadr. 2017	Variação 2º Q 2016-2017		
						nº de procedimentos	%	
CASA DE PARTO DAVID CAPISTRANO FILHO	10.805	9.652	4.431	4.855	4.245	-610	-13%	↓
UPA 24H MAGALHAES BASTOS	72.326	55.126	190.497	147.750	225.718	77.968	53%	↑
UPA 24H SENADOR CAMARA	127.331	154.658	28.109	213.501	149.748	-63.753	-30%	↓
UPA 24H VILA KENNEDY	363.899	138.735	199.773	298.363	198.348	-100.015	-34%	↓
HOSP MUN MARISKA RIBEIRO	43.480	62.542	61.760	48.436	56.290	7.854	16%	↑
HOSP MUNICIPAL ALBERT SCHWEITZER (*)	0	0	0	321.006	226.017	-94.989	-30%	↓
Total	607.036	411.061	480.139	1.029.056	856.121	-172.935	-17%	↓

Fonte: SIA, TABNET municipal, 2017. (*) O Hospital Municipal Albert Schweitzer passou a integrar a rede municipal em janeiro de 2016

PRODUÇÃO AMBULATORIAL HOSPITAIS, UPA E CER, AP 5.1- QUANTIDADE APRESENTADA - SÉRIE HISTÓRICA 2008-2016									
UNIDADE	2008	2009	2010	2011	2012	2013	2014	2015	2016
HOSP MUN MARISKA RIBEIRO	NA	NA	NA	NA	NA	33.898	138.794	192.315	187.323
HOSP MUNICIPAL ALBERT SCHWEITZER - AP 51	NA	NA	NA	NA	NA	NA	NA	NA	785.126
UPA 24H MAGALHAES BASTOS	NA	NA	NA	NA	NA	158.650	156.887	419.920	473.704
UPA 24H SENADOR CAMARA	NA	NA	NA	297.499	367.169	339.332	496.079	171.597	374.499
UPA 24H VILA KENNEDY	NA	NA	469.088	598.805	501.888	617.205	446.738	570.009	686.879
Total	NA	NA	469.088	896.304	869.057	1.149.085	1.238.498	1.353.841	2.507.531
<p>Fonte: SIA, TABNET municipal, 2017. (*) Os campos preenchidos com NA (Não se Aplica) são relativos às unidades que foram fechadas, total ou parcialmente, ou que não existiam nos períodos analisados, quais sejam: anos de 2008 a 2016. (**) O Hospital Municipal Albert Schweitzer passou a integrar a rede municipal em de janeiro de 2016</p>									

PRODUÇÃO AMBULATORIAL: AP 5.2



AP 5.2

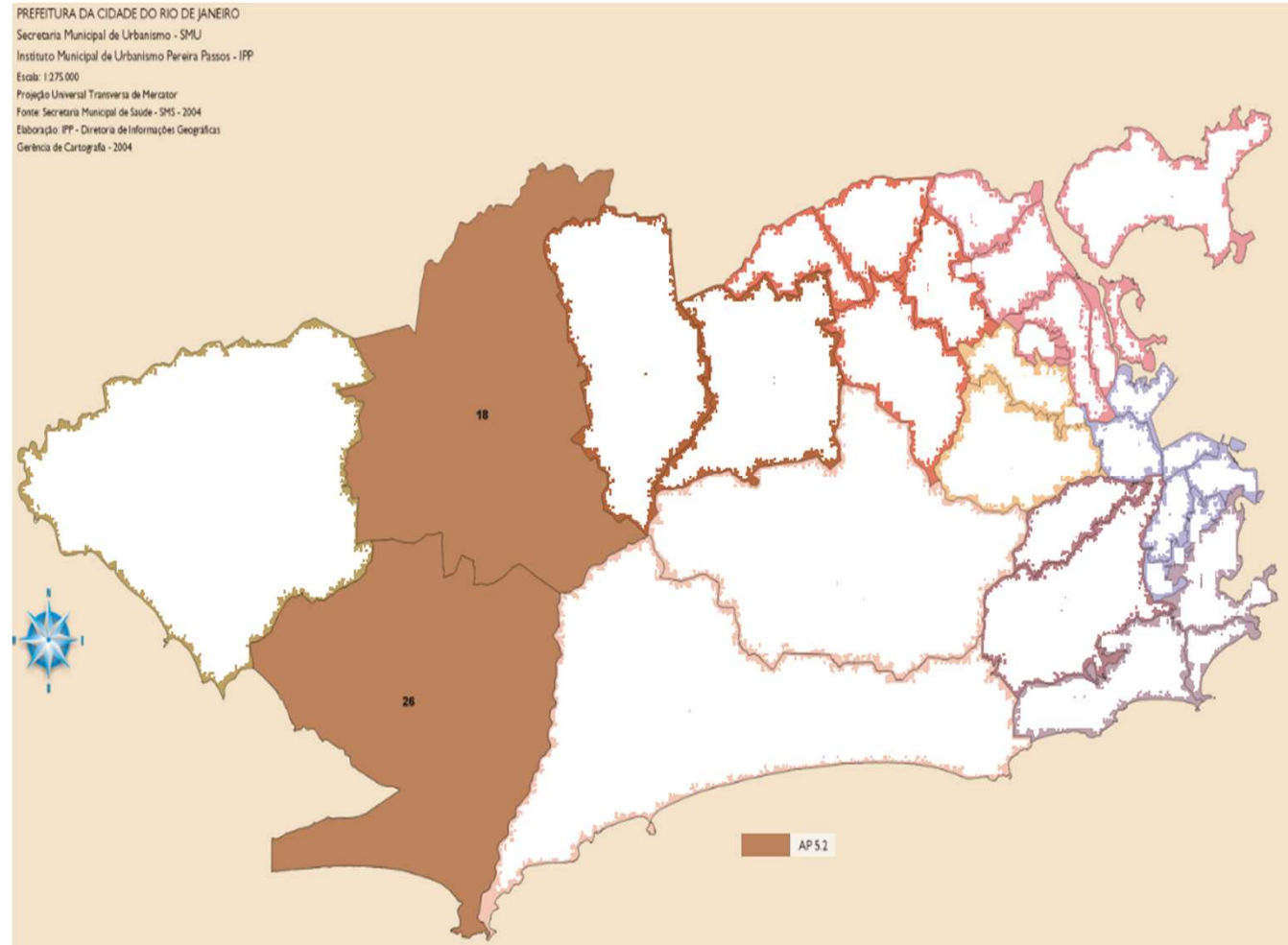
Regiões Administrativas

XVIII RA - CAMPO GRANDE

(Campo Grande, Cosmos, Inhoaíba, Senador Vasconcelos e Santíssimo)

XXVI RA – GUARATIBA

(Guaratiba, Barra de Guaratiba e Pedra de Guaratiba)



PRODUÇÃO AMBULATORIAL AP 5.2 - QUANTIDADE APRESENTADA - 2º QUADRIMESTRE 2013-2017 - REDE MUNICIPAL

UNIDADE	2ºQuadr. 2013	2ºQuadr. 2014	2ºQuadr. 2015	2ºQuadr. 2016	2ºQuadr. 2017	Variação 2º Q 2016-2017		
						nº de procedimentos	%	
CAPS PEDRO PELLEGRINO	2.717	1.701	2.995	2.068	2.843	775	37%	↑
CAPS PROFETA GENTILEZA	366	326	296	577	720	143	25%	↑
CAPSI JOAO DE BARRO	3.228	1.605	983	323	521	198	61%	↑
CF AGENOR DE MIRANDA ARAUJO NETO	74.112	75.553	95.916	92.026	84.056	-7.970	-9%	↓
CF ALKINDAR SOARES PEREIRA FILHO	112.966	98.596	142.090	124.426	121.876	-2.550	-2%	↓
CF ANA GONZAGA	42.224	29.248	48.503	99.325	86.790	-12.535	-13%	↓
CF ANTONIO GONÇALVES VILLA SOBRINHO	94.294	55.374	77.090	92.650	85.151	-7.499	-8%	↓
CF DALMIR DE ABREU SALGADO	96.142	73.713	83.047	81.362	76.165	-5.197	-6%	↓
CF DAVID CAPISTRANO FILHO	79.071	42.972	64.265	102.745	78.354	-24.391	-24%	↓
CF EVERTON DE SOUZA SANTOS	NA	NA	64.810	83.835	76.516	-7.319	-9%	↓
CF HANS JURGEN FERNANDO DOHMANN	59.395	46.636	68.294	58.926	83.414	24.488	42%	↑
CF ISABELA SEVERO DA SILVA	NA	NA	NA	106.599	102.413	-4.186	-4%	↓
CF JOSE DE PAULA LOPES PONTES	81.782	76.689	75.395	102.676	96.126	-6.550	-6%	↓
CF LECY RANQUINE	NA	NA	NA	31.689	85.639	53.950	NA	NA
CF MEDALHISTA OLIM ARTHUR ZANETTI	NA	NA	NA	NA	131.763	NA	NA	NA
CF MEDALHISTA OLIM BRUNO SCHMIDT	NA	NA	NA	NA	87.352	NA	NA	NA
CF ROGERIO ROCCO	89.670	62.387	85.076	90.498	82.571	-7.927	-9%	↓
CF SONIA MARIA FERREIRA MACHADO	124.166	77.454	101.055	119.836	127.451	7.615	6%	↑
CF VALDECIR SALUSTIANO CARDOZO	41.062	29.388	43.315	58.364	77.555	19.191	33%	↑
CMS ADAO PEREIRA NUNES	69.306	56.589	69.289	66.477	64.405	-2.072	-3%	↓
CMS AGUIAR TORRES	31.844	28.127	35.875	43.558	47.903	4.345	10%	↑
CMS ALVIMAR DE CARVALHO	102.283	82.750	107.881	132.817	96.546	-36.271	-27%	↓
CMS BELIZARIO PENNA	299.873	196.828	177.218	173.010	47.617	-125.393	-72%	↓
CMS CARLOS ALBERTO NASCIMENTO	53.869	58.696	70.747	99.285	91.081	-8.204	-8%	↓
CMS EDGARD MAGALHAES GOMES	116.492	119.550	144.992	165.862	119.111	-46.751	-28%	↓
CMS GARFIELD DE ALMEIDA	89.279	51.431	66.948	90.218	41.728	-48.490	-54%	↓
CMS MAIA BITTENCOURT	49.851	29.388	43.315	58.364	56.573	-1.791	-3%	↓
CMS MANOEL DE ABREU	109.977	35.118	59.380	62.296	76.423	14.127	23%	↑
CMS MARIO RODRIGUES CID	146.916	206.679	242.687	191.322	50.292	-141.030	-74%	↓
CMS MARIO VITOR DE A PACHECO	88.370	35.032	33.308	17.245	8.619	-8.626	-50%	↓
CMS MOURAO FILHO	52.245	36.630	35.136	37.548	37.400	-148	0%	↓
CMS OSWALDO VILELLA	137.157	94.795	99.100	87.964	65.824	-22.140	-25%	↓
CMS PEDRO NAVA	89.521	63.263	87.536	61.176	42.595	-18.581	-30%	↓
CMS RAUL BARROSO	67.484	55.896	72.555	82.982	67.692	-15.290	-18%	↓
CMS VILA DO CEU	56.541	88.202	93.659	90.593	81.010	-9.583	-11%	↓
CMS WOODROW PIMENTEL PANTOJA	75.570	52.982	53.404	47.500	32.230	-15.270	-32%	↓
POLIC CARLOS ALBERTO NASCIMENTO	107.599	83.972	97.367	132.377	61.288	-71.089	-54%	↓
Total	1.394.890	2.047.570	2.543.527	2.888.519	2.575.613	-312.906	-11%	↓

Fonte: SIA. TABNET Municipal, 2017. (*) Os campos preenchidos com NA (Não se Aplica) são relativos às unidades que não existiam nos períodos analisados, quais sejam: 2º quadrimestres de cada ano. (**) Não inclui produção de unidades que foram fechadas no período

PRODUÇÃO AMBULATORIAL AP 5.2- QUANTIDADE APRESENTADA - SÉRIE HISTÓRICA 2008-2016 - REDE MUNICIPAL									
UNIDADE	2008	2009	2010	2011	2012	2013	2014	2015	2016
CF EVERTON DE SOUZA SANTOS	NA	NA	NA	NA	NA	NA	NA	162.933	230.029
CF MEDALHISTA OLIM BRUNO SCHMIDT	NA	NA	NA	NA	NA	NA	NA	NA	23.834
CF VALDECIR SALUSTIANO/JARDIM ANAPOLIS	25.588	13.388	49.873	57.994	72.715	110.966	96.293	119.047	159.215
CAPS PEDRO PELLEGRINO	22.838	22.991	22.295	27.575	31.803	7.644	5.706	7.086	7.482
CAPS PROFETA GENTILEZA	27.076	23.027	24.996	51.093	67.951	3.810	773	1.461	1.729
CAPSI JOAO DE BARRO	NA	NA	NA	5.067	8.597	8.906	9.772	4.322	1.402
CF AGENOR DE MIRANDA ARAUJO NETO	6.804	4.440	8.468	28.290	103.388	169.059	220.682	276.487	248.781
CF ALKINDAR SOARES PEREIRA FILHO	17.638	8.482	21.382	65.869	134.044	282.596	280.576	394.290	365.784
CF ANTONIO GONÇALVES VILLA SOBRINHO	NA	NA	NA	NA	75.459	211.715	164.119	205.269	244.722
CF DALMIR DE ABREU SALGADO	NA	NA	NA	93.851	190.653	263.465	209.754	229.650	216.287
CF DAVID CAPISTRANO FILHO	18.025	13.219	23.652	89.543	113.829	209.616	127.364	186.830	235.014
CF HANS JURGEN FERNANDO DOHMANN	NA	NA	NA	85.049	104.932	158.209	146.764	196.026	165.182
CF ISABELA SEVERO DA SILVA	NA	NA	NA	NA	NA	NA	NA	NA	212.626
CF JOSE DE PAULA LOPES PONTES	NA	NA	NA	65.519	120.499	221.755	215.417	538.032	241.003
CF LECY RANQUINE	NA	NA	NA	NA	NA	NA	NA	NA	91.187
CF MEDALHISTA OLIM ARTHUR ZANETTI	NA	NA	NA	NA	NA	NA	NA	NA	38.819
CF ROGERIO ROCCO	NA	NA	NA	64.984	118.178	225.348	192.263	235.758	224.950
CF SONIA MARIA FERREIRA MACHADO	NA	NA	NA	0	80.138	297.654	216.864	284.873	306.454
CMS ADAO PEREIRA NUNES / VILAR CAR	23.452	19.279	59.157	88.620	123.727	188.662	161.466	198.674	184.284
CMS AGUIAR TORRES CELINA E M LUIZA	NA	NA	NA	46.430	77.554	83.195	73.244	98.669	113.624
CMS ALVIMAR DE CARVALHO	159.545	156.132	226.582	253.387	225.539	294.591	212.485	301.758	299.770
CMS ANA GONZAGA / VILA ESPERANCA	23.285	24.959	41.678	48.104	88.818	124.234	94.628	129.862	221.481
CMS BELIZARIO PENNA	252.714	163.587	257.870	341.023	354.789	616.935	658.857	623.022	420.311
CMS CARLOS ALBERTO NASCIMENTO	NA	NA	NA	8.390	53.227	136.606	164.522	200.510	247.552
CMS EDGARD MAGALHAES GOMES	74.537	57.523	94.794	169.644	214.450	331.999	351.263	427.441	397.137
CMS GARFIELD DE ALMEIDA	75.950	63.350	96.447	123.102	124.922	240.195	136.574	180.495	195.075
CMS ILHA DE GUARATIBA	34.335	24.911	51.096	20.995	NA	NA	NA	NA	NA
CMS MAIA BITTENCOURT	22.932	14.118	21.375	40.831	76.386	118.478	101.981	160.689	139.785
CMS MANOEL DE ABREU	83.461	62.890	68.750	93.748	100.490	234.379	178.556	247.196	188.342
CMS MARIO RODRIGUES CID	183.738	223.205	368.119	550.933	450.951	570.149	482.763	544.931	416.824
CMS MARIO VITOR DE A PACHECO	74.516	94.884	143.442	133.377	142.834	227.775	113.384	83.047	45.448
CMS MOURAO FILHO / BARRA DE GUARAT	13.710	13.651	20.781	45.640	71.345	130.270	100.985	103.528	95.324
CMS NOVA CIDADE	19.167	14.113	39.045	5.880	NA	NA	NA	NA	NA
CMS OSWALDO VILELLA	54.437	39.526	102.248	94.621	140.548	289.471	212.841	242.396	214.838
CMS PEDRO NAVA	77.757	41.521	76.203	95.767	128.112	250.449	168.532	205.343	149.073
CMS RAUL BARROSO	12.302	19.876	4.745	34.944	95.220	175.015	192.748	203.070	206.392
CMS VILA DO CEU	8.439	6.962	16.670	59.477	116.492	149.100	213.417	259.682	244.182
CMS VILA SAO JORGE	15.886	10.479	28.070	42.590	63.169	80.679	94.319	111.622	38.607
CMS WOODROW PIMENTEL PANTOJA	159.247	105.437	117.235	127.527	80.274	174.288	146.510	151.594	121.737
POLIC CARLOS ALBERTO NASCIMENTO	940.523	913.608	1.187.122	1.225.161	941.945	385.344	296.286	308.275	304.362
Total Geral	2.427.902	2.155.558	3.172.095	4.285.025	4.892.978	6.972.557	6.041.708	7.623.868	7.258.648

Fonte: SIA. TABNET Municipal, 2017. (*) Os campos preenchidos com NA (Não se Aplica) são relativos às unidades que foram fechadas, total ou parcialmente, ou que não existiam nos períodos analisados, quais sejam: anos de 2008 a 2016

PRODUÇÃO AMBULATORIAL AP 5.2 - HOSPITAIS MUNICIPAIS, UPA E CER - 2º QUADRIMESTRE 2013-2017								
UNIDADE	2ºQuadr. 2013	2ºQuadr. 2014	2ºQuadr. 2015	2ºQuadr. 2016	2ºQuadr. 2017	Variação 2º Q 2016-2017		
						nº de procedimentos	%	
CER - CAMPO GRANDE	NA	NA	NA	NA	31.799	NA	NA	NA
HOSPITAL MUNICIPAL ROCHA FARIA (**)	0	0	0	288.641	25.221	-263.420	-91%	↓
Total	NA	NA	NA	288.641	57.020	-263.420	-91%	↓

Fonte: SIA, TABNET municipal, 2017. (*)Os campos preenchidos com NA (Não se Aplica) são relativos às unidades que não existiam à época (**) O Hospital Municipal Rocha Faria passou a integrar a rede municipal em 2016.

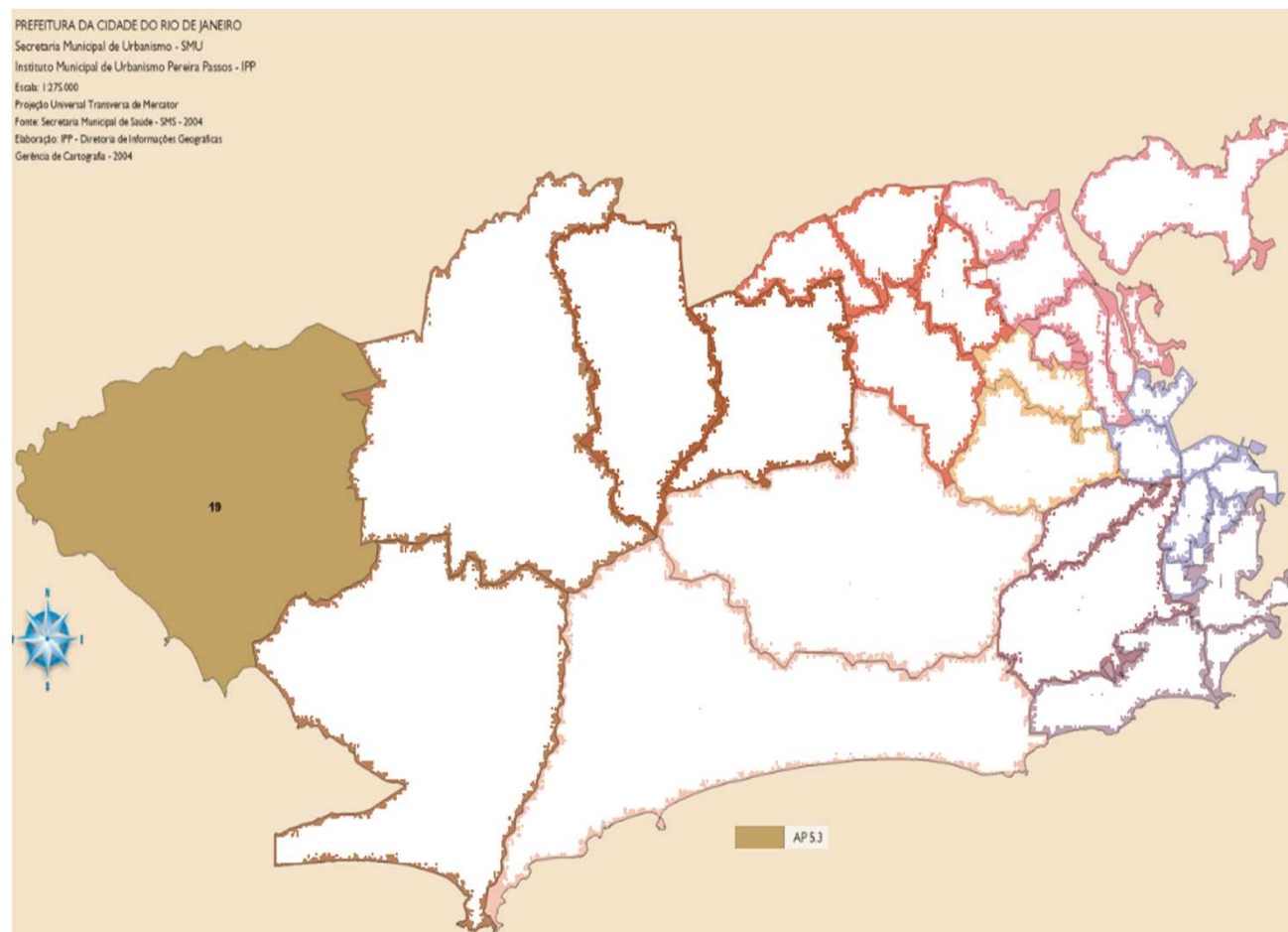
PRODUÇÃO AMBULATORIAL HOSPITAIS, UPA E CER, AP 5.2 - QUANTIDADE APRESENTADA - SÉRIE HISTÓRICA 2008-2016									
UNIDADE	2008	2009	2010	2011	2012	2013	2014	2015	2016
SMS HOSPITAL MUNICIPAL ROCHA FARIA - AP 52	NA	NA	NA	NA	NA	NA	NA	NA	549.472
Total	NA	NA	NA	NA	NA	NA	NA	NA	549.472

Fonte: SIA, TABNET municipal, 2017. (*) o Hospital Municipal Rocha Faria passou a integrar a rede municipal em janeiro de 2016

AP 5.3

Regiões Administrativas

IXX RA - SANTA CRUZ
(Paciência, Santa Cruz e
Sepetiba)



PRODUÇÃO AMBULATORIAL AP 5.3 - QUANTIDADE APRESENTADA - 2º QUADRIMESTRE 2013-2017 - REDE MUNICIPAL

UNIDADE	2ºQuadr. 2013	2ºQuadr. 2014	2ºQuadr. 2015	2ºQuadr. 2016	2ºQuadr. 2017	Variação 2º Q 2016-2017		
						nº de procedimentos	%	
CAPS AD JULIO CESAR DE CARVALHO	3.031	5.606	2.745	5.283	1.911	-3.372	-64%	↓
CAPS SIMAO BACAMARTE	3.810	5.927	4.381	5.283	9.482	4.199	79%	↑
CF ALICE DE JESUS REGO	NA	NA	NA	83.240	59.844	-23.396	-28%	↓
CF DEOLINDO COUTO	33.540	64.101	75.573	68.525	66.607	-1.918	-3%	↓
CF EDSON ABDALLA SAAD	56.188	78.317	90.069	86.525	80.907	-5.618	-6%	↓
CF HELANDE G DE MELLO	38.441	43.712	55.269	57.404	67.482	10.078	18%	↑
CF ILZO MOTTA DE MELLO	61.640	67.660	101.658	85.268	71.930	-13.338	-16%	↓
CF JAMIL HADDAD	44.653	73.449	92.680	64.703	72.782	8.079	12%	↑
CF JOAO BATISTA CHAGAS	45.308	52.135	53.910	51.549	45.332	-6.217	-12%	↓
CF JOSE ANTONIO CIRAUDO	65.796	78.331	97.802	101.900	103.482	1.582	2%	↑
CF LENICE MARIA MONTEIRO COELHO	37.522	53.782	80.772	60.451	78.954	18.503	31%	↑
CF LOURENCO MELO	47.956	54.081	72.897	64.209	49.904	-14.305	-22%	↓
CF SAMUEL PENHA VALLE	27.128	40.048	50.782	48.574	46.577	-1.997	-4%	↓
CF SERGIO AROUCA	49.617	71.516	86.478	74.478	71.341	-3.137	-4%	↓
CF VALERIA GOMES ESTEVES	NA	51.027	81.560	80.423	56.249	-24.174	-30%	↓
CF WALDEMAR BERARDINELLI	143.211	155.219	192.395	154.240	128.394	-25.846	-17%	↓
CMS ADELINO SIMOES - NOVA SEPETIBA	38.392	58.691	90.555	89.167	78.935	-10.232	-11%	↓
CMS ALOYSIO AMANCIO DA SILVA	49.616	56.782	83.436	33.793	22.470	-11.323	-34%	↓
CMS CATTAPRETA	39.015	49.011	59.611	45.508	40.350	-5.158	-11%	↓
CMS CESARIO DE MELLO	51.053	80.183	106.782	86.142	61.897	-24.245	-28%	↓
CMS DECIO AMARAL FILHO	34.353	52.749	67.785	57.041	50.875	-6.166	-11%	↓
CMS DR CYRO DE MELLO - MANGUARIBA	69.648	95.416	99.855	97.652	78.045	-19.607	-20%	↓
CMS EMYDIO CABRAL	63.364	84.625	106.931	119.108	110.156	-8.952	-8%	↓
CMS ERNANI DE PAIVA FERREIRA BRAGA	87.494	125.363	132.784	118.627	85.845	-32.782	-28%	↓
CMS FLORIPES GALDINO PEREIRA	28.835	31.880	38.889	49.737	27.865	-21.872	-44%	↓
CMS MARIA APARECIDA DE ALMEIDA	60.395	47.123	28.571	41.829	17.678	-24.151	-58%	↓
CMS SAVIO ANTUNES	40.389	48.417	75.353	61.884	51.882	-10.002	-16%	↓
POLIC LINCOLN DE FREITAS FILHO	389.303	86.669	78.606	66.348	57.449	-8.899	-13%	↓
Total	1.609.698	1.711.820	2.108.129	1.958.891	1.694.625	-264.266	-13%	↓

Fonte: SIA. TABNET Municipal, 2017. (*) Os campos preenchidos com NA (Não se Aplica) são relativos às unidades que não existiam nos períodos analisados, quais sejam: 1º quadrimestres de cada ano. (**) Não inclui produção de unidades que foram fechadas no período

PRODUÇÃO AMBULATORIAL AP 5.3- QUANTIDADE APRESENTADA - SÉRIE HISTÓRICA 2008-2016 - REDE MUNICIPAL									
UNIDADE	2008	2009	2010	2011	2012	2013	2014	2015	2016
CAPSI AD JULIO CESAR DE CARVALHO	NA	NA	NA	NA	617	7.977	15.154	8.135	14.300
POLIC LINCOLN DE FREITAS FILHO	540.102	558.404	797.518	1.030.665	1.030.981	662.537	260.146	225.050	164.684
CAPS SIMAO BACAMARTE	30.527	30.182	27.497	51.113	36.746	14.633	15.052	12.182	15.304
CF ALICE DE JESUS REGO	NA	NA	NA	NA	NA	NA	NA	NA	195.257
CF DEOLINDO COUTO	NA	NA	NA	39.686	75.413	97.796	179.374	213.391	189.474
CF EDSON ABDALLA SAAD	NA	NA	NA	75.618	127.074	164.187	204.632	235.627	219.288
CF HELANDE G DE MELLO	NA	NA	7.718	42.716	87.128	113.362	131.457	164.026	147.330
CF ILZO MOTTA DE MELLO	NA	NA	23.545	84.966	157.396	175.355	206.447	275.113	221.161
CF JAMIL HADDAD	NA	NA	8.236	71.021	106.112	131.811	214.134	243.217	163.432
CF JOSE ANTONIO CIRAUDO	NA	NA	18.364	71.964	136.235	183.472	237.256	280.811	245.536
CF LENICE MARIA MONTEIRO COELHO	NA	NA	17.171	63.943	84.622	115.205	159.875	216.207	167.807
CF LOURENCO MELO	NA	NA	25.591	69.482	103.092	128.167	151.035	188.787	156.799
CF SAMUEL PENHA VALLE	NA	NA	NA	34.600	65.732	85.785	123.394	148.020	153.217
CF SERGIO AROUCA	NA	NA	10.102	62.376	113.586	144.995	217.837	244.995	179.990
CF VALERIA GOMES ESTEVES	NA	1.033	29.094	72.477	112.401	118.114	155.027	218.010	174.889
CMS ADELINO SIMOES - NOVA SEPETIBA	NA	NA	38.601	63.115	74.678	112.191	184.843	258.185	204.875
CMS ALAGADO	NA	802	15.001	13.127	NA	NA	NA	NA	NA
CMS ALOYSIO AMANCIO DA SILVA	50.689	59.059	44.935	52.452	108.321	151.744	176.281	227.993	85.034
CMS BARRO VERMELHO	NA	1.180	16.808	6.682	NA	NA	NA	NA	NA
CMS CATTAPRETA	NA	1.977	30.145	45.967	64.731	111.505	134.718	159.445	113.912
CMS CESARIO DE MELLO	120.426	112.622	120.497	55.528	73.958	152.554	228.779	278.239	194.790
CMS CYRO DE MELLO - MANGUARIBA	NA	2.682	28.688	67.630	76.017	107.668	149.723	181.892	145.840
CMS DECIO AMARAL FILHO	87.179	95.896	68.913	71.891	211.118	224.229	272.808	285.001	216.518
CMS EMYDIO CABRAL	NA	4.778	46.111	137.676	130.856	175.860	229.985	293.321	265.353
CMS ERNANI DE PAIVA FERREIRA BRAGA	98.136	66.029	54.130	53.518	129.745	252.382	352.291	361.472	272.263
CMS FLORIPES GALDINO PEREIRA	36.941	44.957	47.442	31.186	64.259	79.049	93.719	114.947	116.458
CMS JOAO BATISTA CHAGAS	186.455	207.781	140.986	116.780	123.226	141.066	165.195	153.358	123.847
CMS MARIA APARECIDA DE ALMEIDA	96.477	89.622	71.154	128.610	117.580	146.265	134.263	97.749	83.508
CMS RUY DA COSTA LEITE / ROLAS	NA	2.560	37.699	36.268	71.031	42.940	NA	NA	NA
CMS SAVIO ANTUNES ANTARES	NA	883	29.550	58.480	85.215	107.556	148.753	204.696	154.696
CMS WALDEMAR BERARDINELLI	162.918	104.557	123.962	101.945	187.714	405.056	483.278	507.478	328.162
Total Geral	1.409.850	1.385.004	1.879.458	2.811.482	3.755.584	4.353.461	5.025.456	5.797.347	4.713.724

Fonte: SIA. TABNET Municipal, 2017. (*) Os campos preenchidos com NA (Não se Aplica) são relativos às unidades que foram fechadas, total ou parcialmente, ou que não existiam nos períodos analisados, quais sejam: anos de 2008 a 2016

PRODUÇÃO AMBULATORIAL AP 5.3- HOSPITAIS MUNICIPAIS, UPA E CER - 2º QUADRIMESTRE 2013-2017

UNIDADE	2ºQuadr. 2013	2ºQuadr. 2014	2ºQuadr. 2015	2ºQuadr. 2016	2ºQuadr. 2017	Variação 2º Q 2016-2017		
						nº de procedimentos	%	
UPA 24H JOAO XXIII	174.026	206.359	248.207	285.410	213.029	-72.381	-25%	↓
UPA 24H PACIENCIA	209.377	171.178	204.616	201.251	185.606	-15.645	-8%	↓
UPA 24H SEPETIBA	91.402	169.741	209.261	227.165	200.930	-26.235	-12%	↓
CER - SANTA CRUZ	151.129	157.634	271.459	352.162	246.157	-106.005	-30%	↓
PADI PEDRO II	0	12.625	7.996	6.759	13.364	6.605	98%	↑
Total	625.934	717.537	941.539	1.072.747	859.086	-213.661	-20%	↓

Fonte: SIA, TABNET municipal, 2017. (*) A produção ambulatorial do Hospital Municipal Pedro II é informada em conjunto com a produção do CER Santa Cruz

PRODUÇÃO AMBULATORIAL HOSPITAIS, UPA E CER, AP 5.3 - QUANTIDADE APRESENTADA - SÉRIE HISTÓRICA 2008-2016									
UNIDADE	2008	2009	2010	2011	2012	2013	2014	2015	2016
CER - SANTA CRUZ	NA	NA	NA	NA	NA	289.087	417.327	681.479	795.385
PADI PEDRO II - AP 53	NA	NA	NA	NA	1.190	11.505	33.249	31.157	18.836
UPA 24 H JOAO XXIII	NA	NA	42.849	295.646	474.492	739.087	624.373	768.008	798.319
UPA 24H PACIENCIA	NA	NA	NA	NA	225.870	386.843	501.079	592.774	533.510
UPA 24H SEPETIBA	NA	NA	NA	NA	337.245	391.698	489.914	618.998	586.542
Total	NA	NA	42.849	295.646	1.038.797	1.818.220	2.065.942	2.692.416	2.732.592
Fonte: SIA, TABNET municipal, 2017. (*) Os campos preenchidos com NA (Não se Aplica) são relativos às unidades que foram fechadas, total ou parcialmente, ou que não existiam nos períodos analisados, quais sejam: anos de 2008 a 2016. (**) A produção SIA do Hospital Municipal Pedro II é apresentada juntamente com a produção do CER Santa Cruz.									

AÇÕES DE VIGILÂNCIA SANITÁRIA



PRODUÇÃO AMBULATORIAL SUBVISA - 2º QUADRIMESTRE 2013-2017

UNIDADE	2ºQuadr. 2013	2ºQuadr. 2014	2ºQuadr. 2015	2ºQuadr. 2016	2ºQuadr. 2017	Variação 2º Q 2016-2017		
						nº de procedimentos	%	
LABORATORIOS CONTROLE PRODUTOS DA SUBVISA	354	4.357	6.051	17.734	12.356	-5.378	-30%	↓
VIG SANITARIA E CONT DE ZONOSSES - AP 10	46.230	24.070	28.379	23.629	34.695	11.066	47%	↑
INST DE MEDICINA VET JORGE VAITSMAN	179	132	270	NA	NA	NA	NA	NA
CENT CONTR DE ZONOSSES PAULO DACORSO F	7979	5.371	5.861	9.876	7.109	-2.767	-28%	↓
Total	54.742	33.930	40.561	51.239	54.160	2.921	6%	↑

Fonte: SIA, TABNET municipal, 2017.

PRODUÇÃO AMBULATORIAL SUBVISA - QUANTIDADE APRESENTADA - SÉRIE HISTÓRICA 2008-2016									
UNIDADE	2008	2009	2010	2011	2012	2013	2014	2015	2016
INST DE MEDICINA VET JORGE VAITSMAN	NA	NA	NA	NA	196	678	553	506	NA
CENT CONTR DE ZOONOSES PAULO DACORSO F	NA	NA	NA	NA	7.890	24.443	18.656	20.456	25.986
LABORATÓRIO CONTROLE PRODUTOS DA SUBVISA	NA	NA	NA	1.058	878	1.301	8.213	17.131	45.777
VIG SANITÁRIA E CONT DE ZOONOSES	140.944	46.781	140.061	160.149	164.489	138.796	89.827	96.192	73.755
TOTAL	140.944	46.781	140.061	161.207	173.453	165.218	117.249	134.285	145.518
<p>Fonte: SIA, TABNET municipal, 2017. (*) A produção de algumas unidades SUBVISA por vezes aparece zerada no período analisado, quais sejam: anos de 2008 a 2016. Isso se deve a mudanças de estrutura das unidades que passam a faturar procedimentos que outras unidades faturavam e vice-versa.</p>									

PRODUÇÃO HOSPITALAR (SIH)

PARTE 4

tabnet.rj.gov.br/cgi-bin/dh?sihd2/definicoes/oxrj.def

Consulta Judicial e Ex : Sistema de Apoio a

 Secretaria Municipal de Saúde 

[reformular a consulta](#) | [página inicial](#)

Internações Hospitalares do SUS DADOS OFICIAIS - MS/SMS/Rio de Janeiro

SITUAÇÃO (aih)	Mês de Internação	Freq.Total
TIPO DE AIH	ANO competência	Freq.Rejeitada
ÓBITO NA AIH	MÊS competência	Taxa Rejeição %
Linha AREAS RJ (caps)	Mês de Saída	Conteúdo VI SH

Períodos Disponíveis

Ago/2017
Jul/2017
Jun/2017
Mai/2017

Seleções Disponíveis

SITUAÇÃO (aih)
Todas as categorias
AIH aprovada
AIH rejeitada
AIH inválida

TIPO DE AIH
Todas as categorias
Normal (Internação)

PRODUÇÃO HOSPITALAR:



HOSPITAIS MUNICIPAIS



PRODUÇÃO HOSPITALAR - AIH APRESENTADA POR ESTABELECIMENTO - REDE MUNICIPAL - 2º Quadrimestre - 2013-2017									
AP	UNIDADE	2ºQuadr. 2013	2ºQuadr. 2014	2ºQuadr. 2015	2ºQuadr. 2016	2ºQuadr. 2017	Variação 2º Q 2016-2017		
							nº de procedimentos	%	
1.0	HOSP MUN BARATA RIBEIRO	740	510	644	800	711	-89	-11%	↓
	CMS MANOEL ARTHUR VILLOBOIM - AP 10	5	10	5	4	9	5	125%	↑
	MATERN FERNANDO MAGALHAES	2.781	2.240	2.446	2.481	2.918	437	18%	↑
	MATERN MARIA AMELIA B DE HOLLANDA	2.511	2.532	2.713	2.331	2.579	248	11%	↑
	HOSP MUN SOUZA AGUIAR	2.903	2.858	3.363	2.267	3.049	782	34%	↑
2.1	HOSP MUN MIGUEL COUTO	3.766	3.750	3.496	3.652	3.791	139	4%	↑
	HOSP MUN ROCHA MAIA	227	237	156	138	244	106	77%	↑
	INST MUN PHILIPPE PINEL	825	419	624	666	552	-114	-17%	↓
2.2	HOSP MUN DE GERIAT. E GER. MIG PEDRO	198	209	242	165	203	38	23%	↑
	HOSP MUN JESUS	1.103	1.178	1.180	1.175	1.144	-31	-3%	↓
3.1	HOSP MUN PAULINO WERNECK	155	101	154	130	157	27	21%	↑
	HOSP MUN N S DO LORETO	587	686	777	778	751	-27	-3%	↓
	HOSP MUN EVANDRO FREIRE	1.248	1.075	1.170	1.198	1.176	-22	-2%	↓
3.2	INST MUN NISE DA SILVEIRA	957	867	1.165	1.031	1.041	10	1%	↑
	HOSP MUN SALGADO FILHO	3.190	3.348	3.988	3.059	3.735	676	22%	↑
	HOSP MUN DA PIEDADE	1.346	1.381	1.552	1.493	2.023	530	35%	↑
	MATERN CARMELA DUTRA	3.088	2.829	3.139	2.607	3.006	399	15%	↑
3.3	HOSP MUN RONALDO GAZOLLA	3.762	3.550	3.915	3.626	4.073	447	12%	↑
	HOSP MUN FRANCISCO DA S TELLES	890	753	887	744	810	66	9%	↑
	MATERN ALEXANDER FLEMING	1.247	1.347	1.273	1.366	1.565	199	15%	↑
	MATERN HERCULANO PINHEIRO	1.672	1.848	1.812	1.718	1.602	-116	-7%	↓
4.0	SMS HOSP MUN ALVARO RAMOS	222	210	245	219	201	-18	-8%	↓
	IMAS JULIANO MOREIRA	1.244	1.110	1.113	1.176	979	-197	-17%	↓
	HOSP MUN RAPHAEL P SOUZA	295	283	314	210	91	-119	-57%	↓
	HOSP MUN JURANDYR MANFREDINI	438	411	428	576	514	-62	-11%	↓
	HOSP MUN LOURENCO JORGE	5.078	4.832	5.106	4.221	4.195	-26	-1%	↓
5.1	SMS CASA DE PARTO DAVID CAPISTRANO FIL	84	82	74	60	69	9	15%	↑
	HOSP MUN MARISKA RIBEIRO	1.915	1.802	3.068	1.781	2.501	720	40%	↑
	HOSP MUNICIPAL ALBERT SCHWEITZER - AP 51	5.894	6.222	5.470	3.678	5.862	2.184	59%	↑
5.2	HOSPITAL MUNICIPAL ROCHA FARIA - AP 52	2.103	2.931	4.881	3.564	3.674	110	3%	↑
5.3	HOSP MUN PEDRO II	4.385	4.230	4.902	4.385	4.825	440	10%	↑
Total		54.859	53.841	60.302	51.299	58.050	6.751	13%	↑

Fonte: SIH, TABNET municipal, 2017. (*) Não inclui AIH apresentadas por unidades que foram fechadas no período (**) Os Hospitais Municipais Albert Schweitzer e Rocha Faria passaram a integrar a rede municipal a partir de janeiro de 2016

PRODUÇÃO HOSPITALAR E AMBULATORIAL



PRODUÇÃO AMBULATORIAL - QUANTIDADE APRESENTADA - 2º QUADRIMESTRE 2013-2017 - REDE ESTADUAL

UNIDADE	2ºQuadr. 2013	2ºQuadr. 2014	2ºQuadr. 2015	2ºQuadr. 2016	2ºQuadr. 2017	Variação 2º Q 2016-2017		
						nº de procedimentos	%	
CBMERJ GSE SERV MOVEI PRE HOSP	20.928	14.966	22.860	25.648	28.213	2.565	10%	↑
SEAP CGSP RJ HOSP DR HAMILTON AGOST	NA	NA	40	NA	NA	NA	NA	NA
CENTRO PSIQUIATRICO RIO DE JANEIRO	19.970	9.804	22.364	3.023	NA	NA	NA	NA
C T DE ANOM CRANIOFACIAIS	NA	NA	742	1.140	4.391	3.251	285%	↑
CAPS AD CENTRA RIO	3.100	5.550	4.906	508	0	-508	-100%	↓
CENTRO EST DE DIAGNOST. POR IMAGEM	21.095	NA	NA	NA	NA	NA	NA	NA
HOSPITAL CARLOS CHAGAS	94.841	71.505	231.652	201.053	NA	NA	NA	NA
HOSPITAL DE DERMATOLOGIA SANITARIA IEDS	75.708	89.092	52.171	19.392	NA	NA	NA	NA
HOSPITAL GETULIO VARGAS	269.145	382.365	260.682	211.826	NA	NA	NA	NA
HOSPITAL SANTA MARIA	387	906	618	546	NA	NA	NA	NA
INST DE CARDIOL ALOYSIO DE CASTRO IECAC	78.803	52.404	59.268	51.820	NA	NA	NA	NA
INST DE DE DIABETES E ENDOCRINOL IEDE	297.010	348.030	392.523	318.289	NA	NA	NA	NA
INST DE HEMATOLOGIA - HEMORIO	NA	NA	NA	415.610	NA	NA	NA	NA
LACEN	26.292	15.317	16.627	7.090	NA	NA	NA	NA
PAM CAVALCANTI	58.660	63.415	52.564	50.600	NA	NA	NA	NA
PAM COELHO NETO	85.018	52.869	65.907	23.506	NA	NA	NA	NA
UPA 24H BANGU	255.808	344.464	283.477	130.659	166.301	35.642	27%	↑
UPA 24H BOTAFOGO	158.734	44.251	101.449	206.428	95.450	-110.978	-54%	↓
UPA 24H CAMPO GRANDE	129.378	260.304	308.667	203.630	184.801	-18.829	-9%	↓
UPA 24H CAMPO GRANDE II	137.185	242.015	243.152	178.198	196.858	18.660	10%	↑
UPA 24H COPACABANA	109.859	185.608	199.611	146.418	121.787	-24.631	-17%	↓
UPA 24H ENGENHO NOVO	192.598	235.496	223.603	109.167	86.953	-22.214	-20%	↓
UPA 24H ILHA DO GOVERNADOR	166.491	208.000	198.327	60.177	53.443	-6.734	-11%	↓
UPA 24H IRAJA	231.679	228.957	254.467	128.761	105.830	-22.931	-18%	↓
UPA 24H JACAREPAGUA	103.363	232.387	258.877	139.357	136.840	-2.517	-2%	↓
UPA 24H MARE	183.283	208.687	190.283	121.879	108.007	-13.872	-11%	↓
UPA 24H MARECHAL HERMES	267.947	402.429	301.591	140.511	168.742	28.231	20%	↑
UPA 24H PENHA	282.268	245.520	312.576	149.876	134.543	-15.333	-10%	↓
UPA 24H REALENGO	231.216	302.065	215.479	99.479	177.152	77.673	78%	↑
UPA 24H RICARDO DE ALBUQUERQUE	252.880	286.537	194.717	132.901	169.305	36.404	27%	↑
UPA 24H SANTA CRUZ	72.858	195.667	209.721	129.014	170.783	41.769	32%	↑
UPA 24H TIJUCA	134.673	194.842	230.652	354.210	150.090	-204.120	-58%	↓
HOSP MUNICIPAL ALBERT SCHWEITZER	379.005	118.256	419.466	NA	NA	NA	NA	NA
HOSPITAL MUNICIPAL ROCHA FARIA	270.189	263.313	248.165	NA	NA	NA	NA	NA
UERJ CAPS UNIVERSITARIO	NA	5.283	9.426	4.673	3.067	-1.606	-34%	↓
UERJ HOSPITAL UNIV PEDRO ERNESTO	619.652	530.948	547.933	552.255	290.269	-261.986	-47%	↓
UERJ LAB. DE HISTOCOMPATIBILIDADE	3.204	3.092	3.893	3.057	NA	NA	NA	NA
UERJ POLICLINICA PIQUET CARNEIRO	277.942	269.982	264.707	76.316	158.488	82.172	108%	↑
Total	5.511.169	6.114.326	6.403.163	4.397.017	2.711.313	-379.892	-9%	↓

Fonte: SIA, TABNET municipal, 2017 (*) Os campos preenchidos com NA (Não se Aplica) correspondem a unidades que foram fechadas, total ou parcialmente, no período analisado (2º quadrimestre de cada ano) ou mudaram de esfera administrativa a exemplo dos Hospitais Rocha Faria e Albert Schweitzer.

PRODUÇÃO HOSPITALAR - AIH APRESENTADA - HOSPITAIS ESTADUAIS - 2º Quadrimestre - 2013 - 2017

UNIDADE	2ºQuadr. 2013	2ºQuadr. 2014	2ºQuadr. 2015	2ºQuadr. 2016	2ºQuadr. 2017	Variação 2º Q 2016-2017		
						nº de procedimentos	%	
CENTRO PSIQUIATRICO RIO DE JANEIRO	21	374	412	NA	420	NA	NA	NA
HOSPITAL ANCHIETA	NA	187	283	327	89	-238	-73%	↓
HOSPITAL CARLOS CHAGAS	1.542	2.241	1.923	813	1.768	955	117%	↑
HOSPITAL DE DERMATOLOGIA SANITARIA IEDS	20	29	31	14	5	-9	-64%	↓
HOSPITAL GETULIO VARGAS	2.197	4.061	4.064	3.351	5.163	1.812	54%	↑
HOSPITAL SANTA MARIA	270	35	151	73	230	157	215%	↑
HOSPITAL SÃO FRANCISCO DE ASSIS	NA	NA	750	324	385	61	19%	↑
HOSPITAL TRANSPLANTE CANCER E CIR INFANTIL	NA	NA	2.976	2.076	1.265	-811	-39%	↓
INST DE CARDIOL ALOYSIO DE CASTRO IECAC	476	819	786	477	743	266	56%	↑
INST DE DE DIABETES E ENDOCRINOL IEDE	89	241	265	169	132	-37	-22%	↓
INST DE HEMATOLOGIA - HEMORIO	419	403	794	338	1.044	706	209%	↑
INST DO CEREBRO PAULO NIEMEYER	NA	NA	500	449	399	-50	-11%	↓
HOSP MUNICIPAL ALBERT SCHWEITZER - AP 51	5.894	6.222	5.470	NA	NA	NA	NA	NA
HOSPITAL MUNICIPAL ROCHA FARIA - AP 52	2.103	2.931	4.881	NA	NA	NA	NA	NA
HOSPITAL UNIV PEDRO ERNESTO	4.429	3.626	3.030	2.242	2.100	-142	-6%	↓
POLICLINICA PIQUET CARNEIRO	0	154	246	369	289	-80	-22%	↓
Total	17.460	21.323	26.562	11.022	14.032	3.010	27%	↑

Fonte: SIH, TABNET municipal, 2017. (*) Não inclui AIH apresentadas por unidades que foram fechadas no período (**) Os Hospitais Municipais Albert Schweitzer e Rocha Faria passaram a integrar a rede municipal a partir de janeiro de 2016

PRODUÇÃO HOSPITALAR E AMBULATORIAL



PRODUÇÃO AMBULATORIAL - QUANTIDADE APRESENTADA - 2º QUADRIMESTRE 2013-2017 - REDE FEDERAL

UNIDADE	2ºQuadr. 2013	2ºQuadr. 2014	2ºQuadr. 2015	2ºQuadr. 2016	2ºQuadr. 2017	Variação 2º Q 2016-2017		
						nº de procedimentos	%	
CENTRO INT SARAH NEURORREABILITAÇÃO NEUROCIENCIA	0	0	0	155.272	161.066	5.794	4%	↑
FIOCRUZ LAB AIDS E IMUNOL. MOLECULAR	3.111	2.647	2.645	2.009	1.079	-930	-46%	↓
FIOCRUZ LAB HANSENIASE	4.174	2.458	0	0	2.425	2.425	NA	NA
FIOCRUZ LAB HEPATITES VIRAIS	611	591	557	463	940	477	103%	↑
HOSPITAL UNIVERSITARIO GAFFREE E GUINLE UNIRIO	172.079	116.976	122.167	86.731	101.115	14.384	17%	↑
IFF FIOCRUZ INSTITUTO FERNANDES FIGUEIRA	64.452	55.936	94.189	67.106	51.991	-15.115	-23%	↓
INI FIOCRUZ INST DE PESQ CLIN EVANDRO CHAGASI	161.014	145.051	185.953	198.891	170.176	-28.715	-14%	↓
INSTITUTO DE BIOLOGIA DO EXERCITO - IBEX	2.926	3.921	4.129	3.307	2.922	-385	-12%	↓
MS HOSPITAL FEDERAL CARDOSO FONTES	220.111	124.673	296.382	326.119	285.482	-40.637	-12%	↓
MS HOSPITAL FEDERAL DA LAGOA	44.398	14.963	209.652	247.181	247.695	514	0%	↑
MS HOSPITAL FEDERAL DE BONSUCESSO	199.676	461.653	522.780	548.224	588.997	40.773	7%	↑
MS HOSPITAL FEDERAL DE IPANEMA	154.628	119.119	182.191	238.968	859.680	620.712	260%	↑
MS HOSPITAL FEDERAL DO ANDARAÍ	494.545	166.466	106.931	124.017	288.612	164.595	133%	↑
MS HOSPITAL FEDERAL DOS SERV DO ESTADO	400.573	439.234	376.072	444.917	544.316	99.399	22%	↑
MS INCA HOSPITAL DO CANCER I	463.185	437.457	460.229	351.006	505.375	154.369	44%	↑
MS INCA HOSPITAL DO CANCER II	52.924	40.795	26.349	53.043	61.965	8.922	17%	↑
MS INCA HOSPITAL DO CANCER III	186.647	146.371	147.256	140.996	164.273	23.277	17%	↑
MS INCA INSTITUTO NACIONAL DE CARDIOLOGIA	134.064	53.357	91.551	64.489	124.429	59.940	93%	↑
MS INCA LAB DE IMUNOGENETICA	6.626	7.717	1.354	1.834	1.238	-596	-32%	↓
MS INCA SITEC SERV CITOPATOLOGIA	73.078	57.771	78.025	69.928	68.126	-1.802	-3%	↓
MS INTO INSTITUTO NACIONAL DE TRAUMATOLOGIA	60.589	55.119	66.507	58.154	34.292	-23.862	-41%	↓
UFRJ HOSPITAL ESCOLA SAO FCO DE ASSIS	43.358	71.551	35.711	62.497	42.562	-19.935	-32%	↓
UFRJ HOSPITAL UNIVERSIT CLEMENTINO FRAGA	390.424	550.924	409.389	448.546	393.670	-54.876	-12%	↓
UFRJ INST DE PUER PED MARTAGAO GESTEIRA	66.660	70.613	84.307	63.061	96.339	33.278	53%	↑
UFRJ INST PSIQ CAPSI IPUB CARIM	534	196	482	366	1.818	1.452	397%	↑
UFRJ INSTITUTO DE GINECOLOGIA	7.945	8.675	8.282	8.512	9.865	1.353	16%	↑
UFRJ INSTITUTO DE PSIQUIATRIA IPUB	36.046	28.117	22.439	26.045	9.792	-16.253	-62%	↓
UFRJ INSTO DE NEUROLOGIA DEOLINDO COUTO	10.558	9.192	11.701	9.564	6.930	-2.634	-28%	↓
UFRJ MATERNIDADE ESCOLA	19.572	21.322	21.917	25.558	24.260	-1.298	-5%	↓
Total	3.474.508	3.212.865	3.569.147	3.826.804	4.851.430	1.024.626	27%	↑

Fonte: SIA. TABNET Municipal, 2017. (*) Não inclui produção de unidades que foram fechadas no período.

PRODUÇÃO HOSPITALAR - AIH APRESENTADA - HOSPITAIS FEDERAIS - 2º Quadrimestre - 2013-2017								
UNIDADE	2ºQuadr. 2013	2ºQuadr. 2014	2ºQuadr. 2015	2ºQuadr. 2016	2ºQuadr. 2017	Variação 2º Q 2016-2017		
						nº de procedimentos	%	
HOSPITAL UNIVERSITARIO GAFFREE E GUINLE UNIRIO	1.697	1.569	2.456	1.721	1.387	-334	-19%	↓
INSTITUTO FERNANDES FIGUEIRA	1.150	1.220	1.227	1.089	1.449	360	33%	↑
INST DE PESQ CLIN EVANDRO CHAGASI	269	285	204	258	285	27	10%	↑
HOSPITAL FEDERAL CARDOSO FONTES	1.453	1.361	1.558	1.709	1.420	-289	-17%	↓
HOSPITAL FEDERAL DA LAGOA	2.799	1.770	2.046	2.286	2.578	292	13%	↑
HOSPITAL FEDERAL DE BONSUCESSO	3.404	1.784	4.818	2.881	3.747	866	30%	↑
HOSPITAL FEDERAL DE IPANEMA	1.587	1.399	1.503	1.721	2.187	466	27%	↑
HOSPITAL FEDERAL DO ANDARAÍ	2.338	1.439	2.585	2.329	2.019	-310	-13%	↓
HOSPITAL FEDERAL DOS SERV DO ESTADO	2.684	2.608	2.973	2.264	2.845	581	26%	↑
INCA HOSPITAL DO CANCER I	2.817	2.493	2.843	2.235	2.173	-62	-3%	↓
INCA HOSPITAL DO CANCER II	1.242	1.169	1.186	935	979	44	5%	↑
INCA HOSPITAL DO CANCER III	2.109	1.413	1.837	1.736	1.740	4	0%	↑
INCA INSTITUTO NACIONAL DE CARDIOLOGIA	1.288	611	959	811	892	81	10%	↑
INTO INSTITUTO NACIONAL DE TRAUMATOLO	3.732	2.588	3.603	3.684	3.813	129	4%	↑
UFRJ HOSPITAL UNIVERSIT CLEMENTINO FRAGA	2.145	2.217	2.790	2.653	2.715	62	2%	↑
UFRJ INST DE PUER PED MARTAGAO GESTEIRA	445	515	629	783	804	21	3%	↑
UFRJ INSTITUTO DE GINECOLOGIA	153	156	214	145	209	64	44%	↑
UFRJ INSTITUTO DE PSIQUIATRIA IPUB	1.008	1.069	811	945	980	35	4%	↑
UFRJ MATERNIDADE ESCOLA	946	959	1.069	1.044	1.241	197	19%	↑
Total	33.266	26.625	35.311	31.229	33.463	2.234	7%	↑

Fonte: SIH, TABNET municipal, 2017. (*) Não inclui AIH apresentadas por unidades que foram fechadas no período

FICHA TÉCNICA



Coordenação Geral:

Vitória Vellozo
Vagner Monteiro

Equipe técnica:

João Paulo Costa
Amanda Pelli
Conrado Weber
Dayse Perez
Iñes Souza
Leila Rodrigues
Leonardo Castilho
Rita Mendes Ferreira
Rodrigo Prado
Sylvia Ripper
Tatiana Campos

Apoio operacional:

Marco Tinoco

Agradecimentos:

Equipes GABINETE, SUBGEX, SUBG, SUBHUE, SUBPAV, SUBREG, SUBVISA